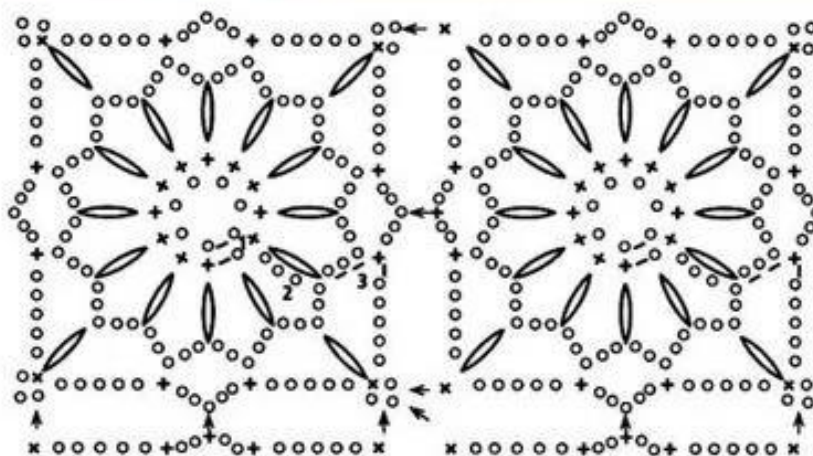
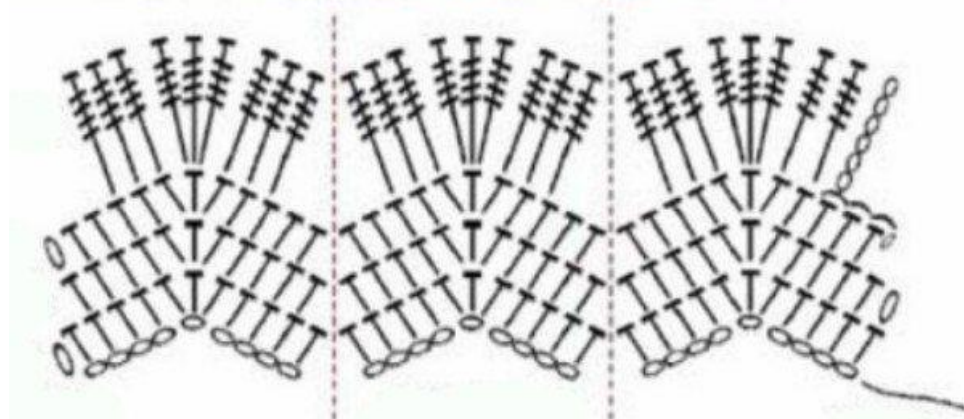




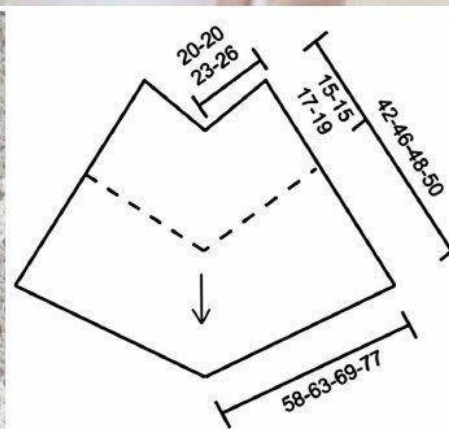
- = в. п.
- ! = соед. ст.
- + = ст. б/н
- ◌ = «шишечка»: * ввести крючок в п. и вытянуть через нее нить длиной около 2,5 см, нак. *, повт. от * до * 4 раза, выз. все 10 п. на крючке в один прием, в. п.

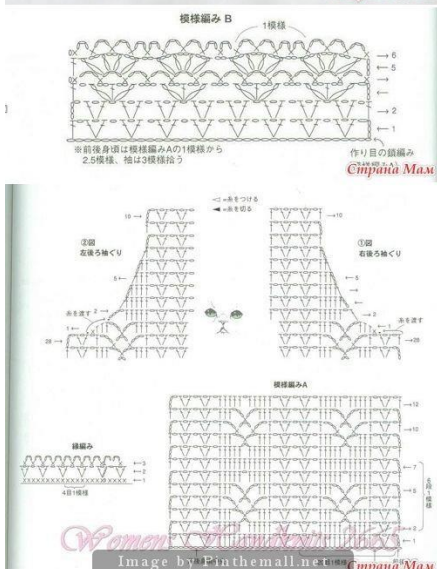
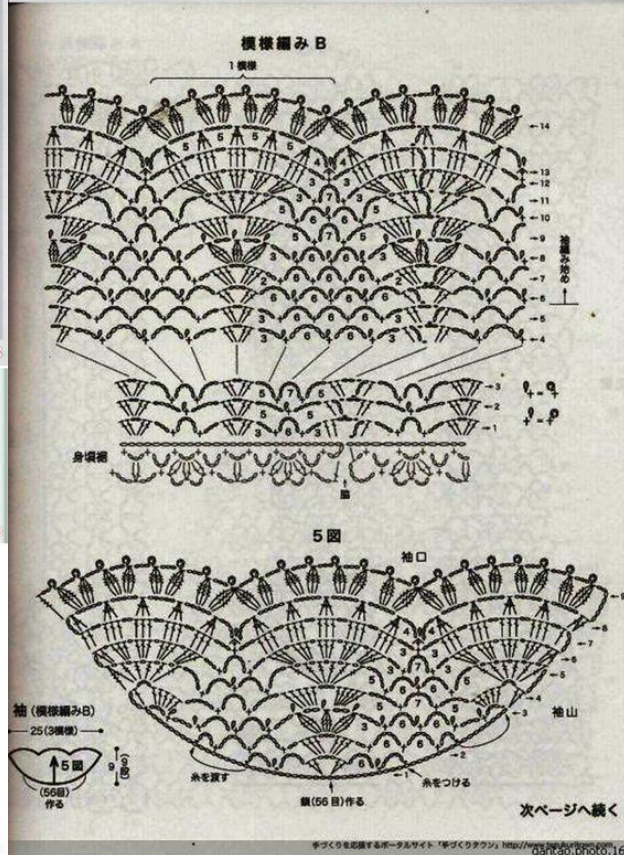
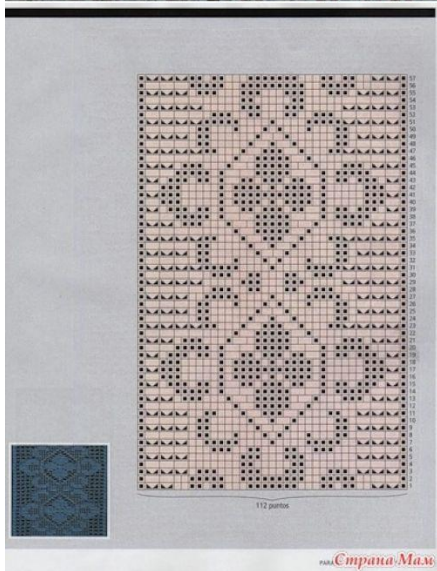




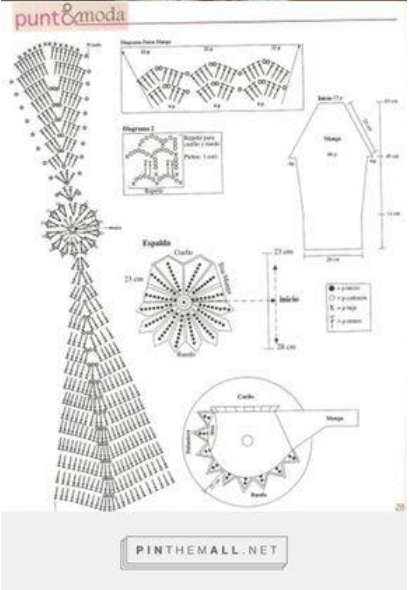


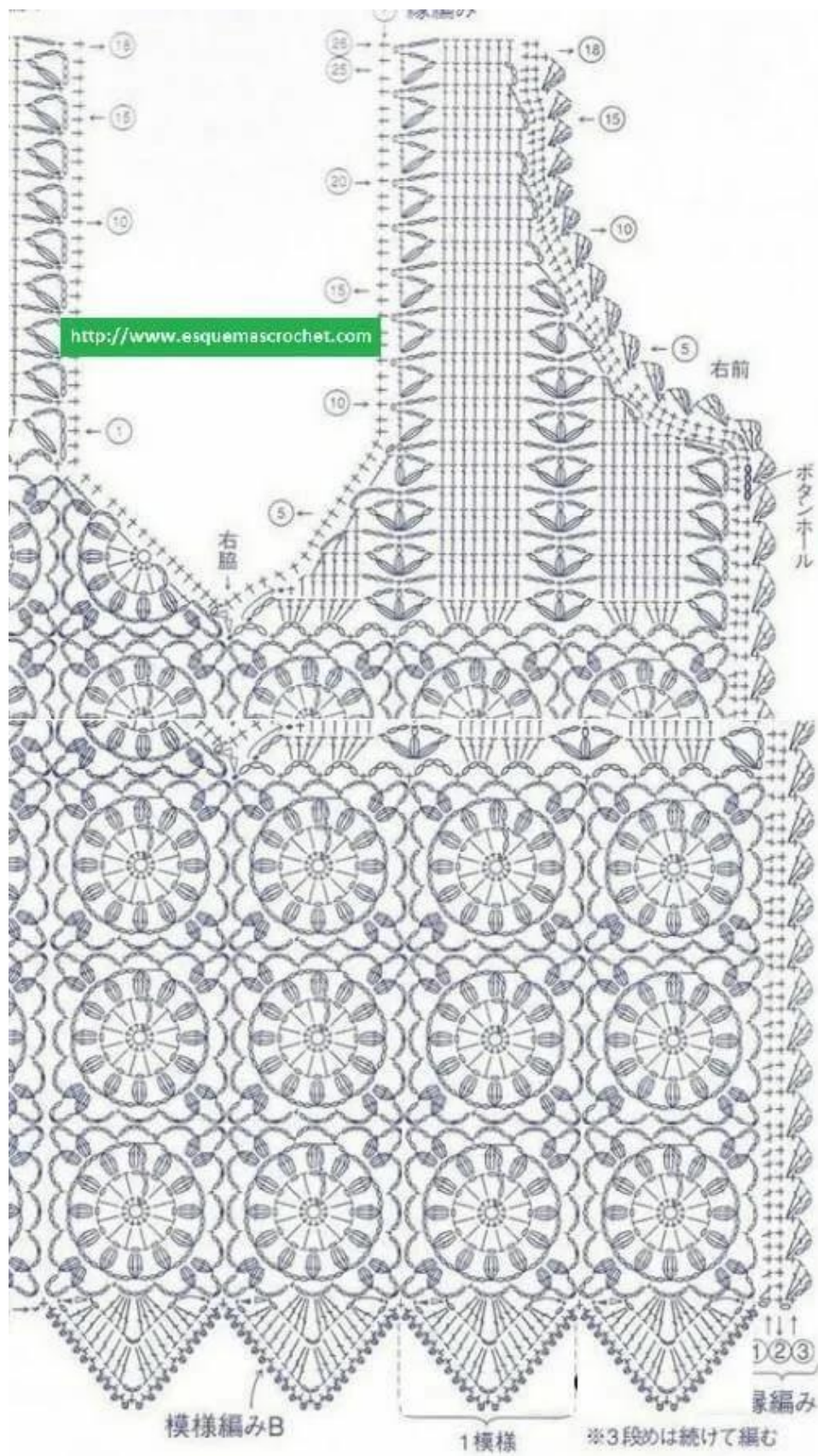
PRETTY BOHO PONCHO - FREE CROCHET PATTERN



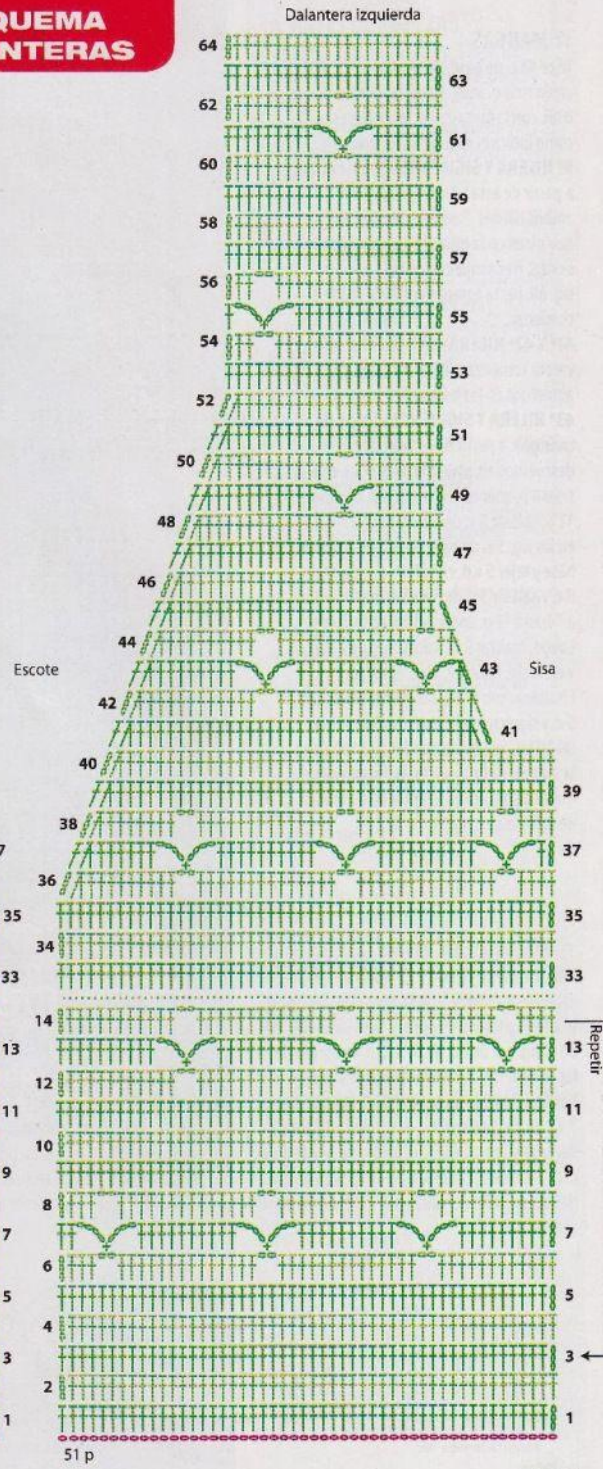
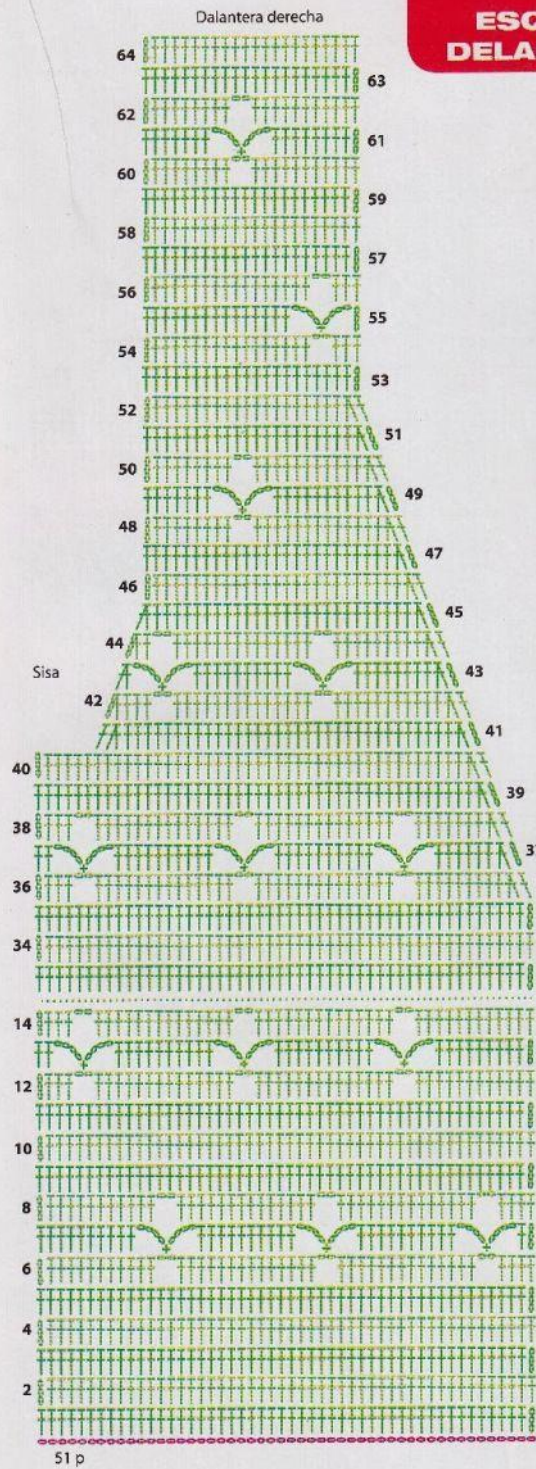


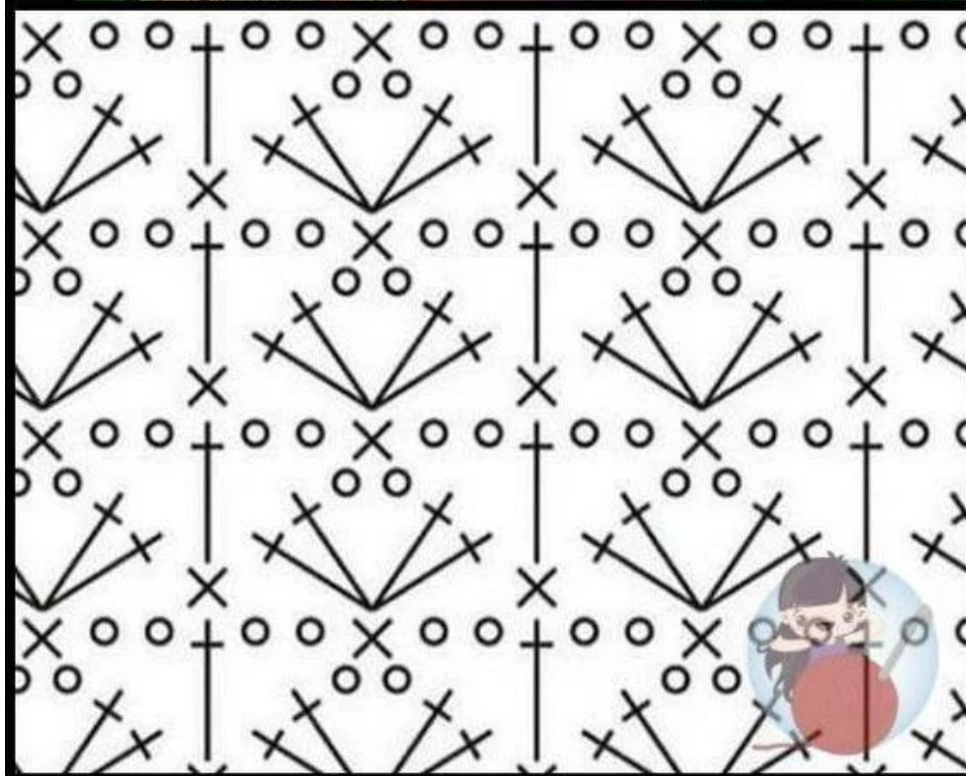
Копилка Ксении Сухановой
vk.com/club_suhanova





ESQUEMA DELANTERAS





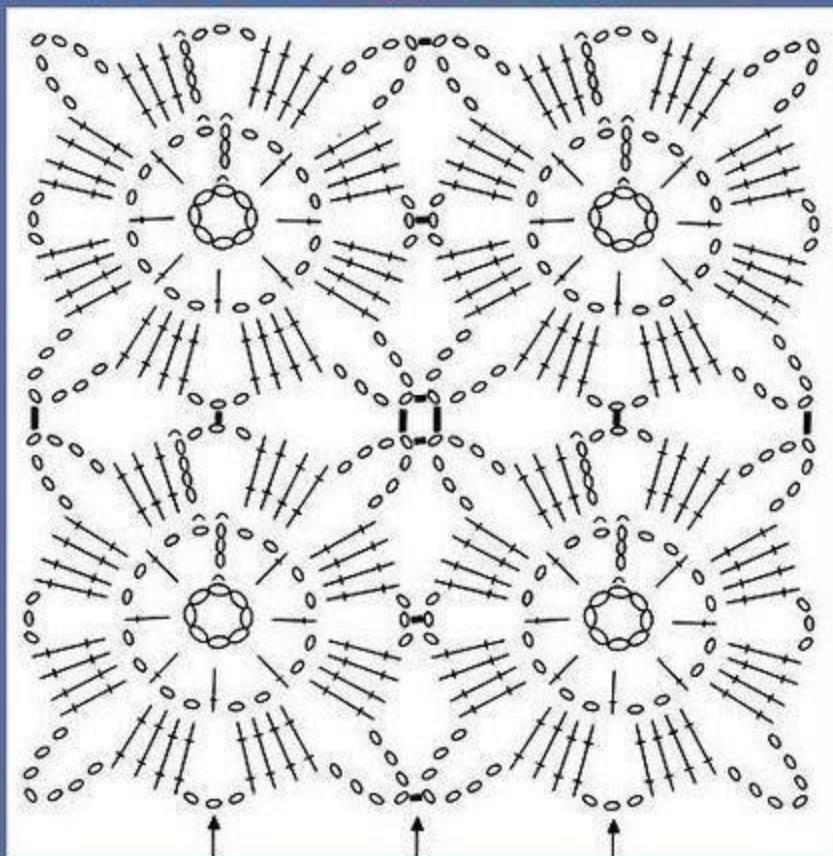


СХЕМА А

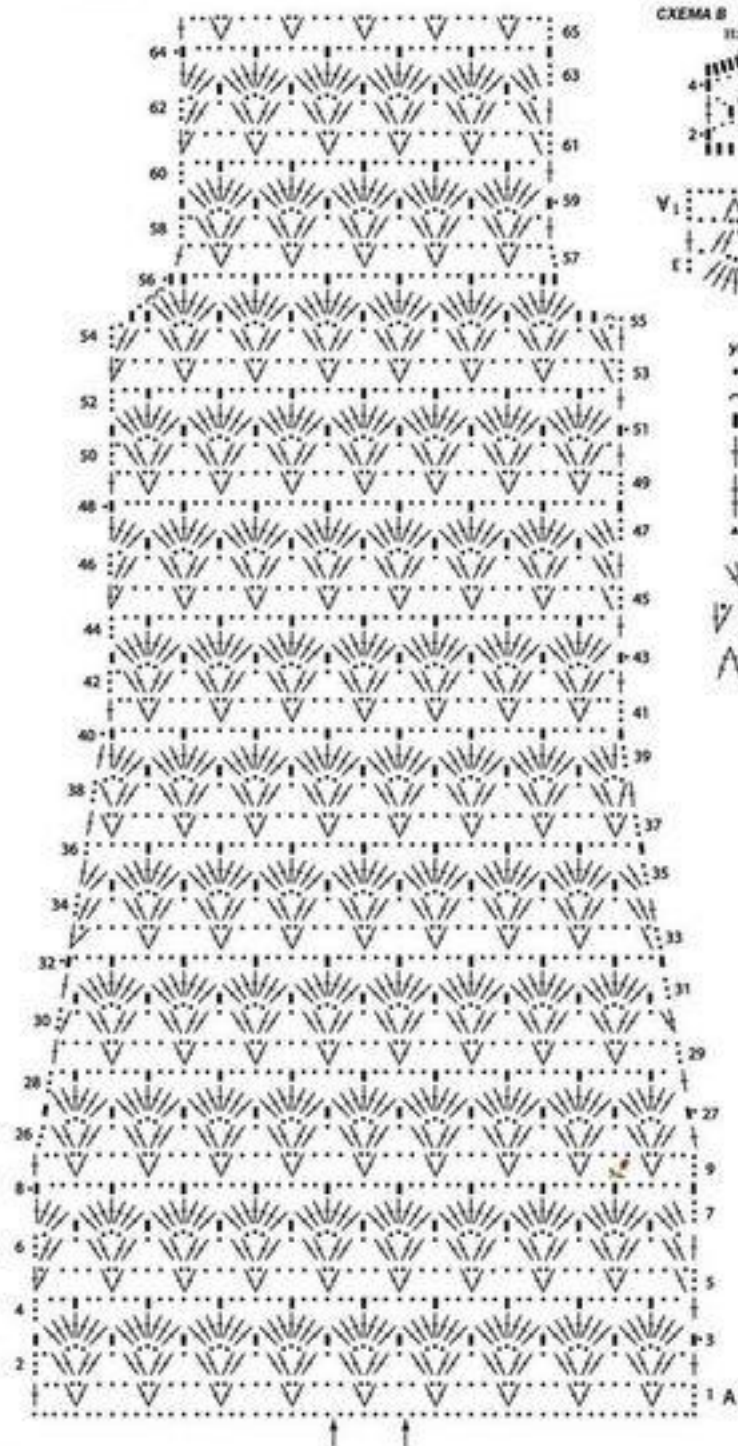
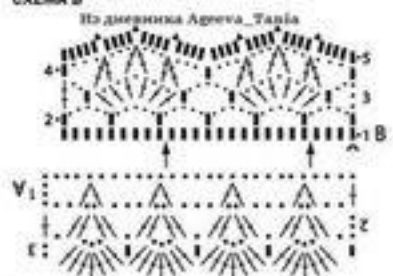
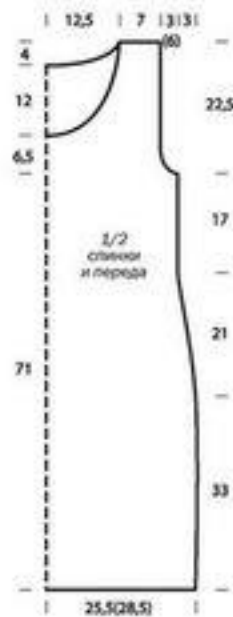


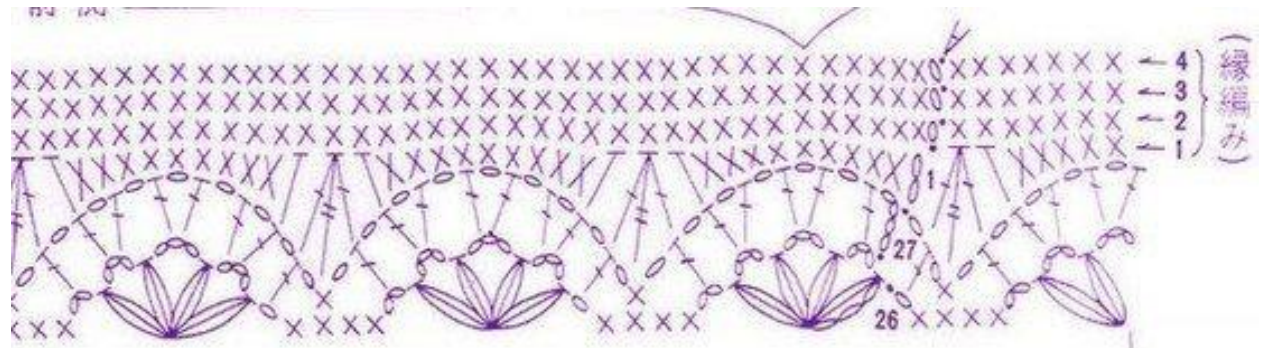
СХЕМА В



УСЛОВНЫЕ ОБОЗНАЧЕНИЯ

- = 1 возд. п.
- ~ = 1 соед. ст.
- ▬ = 1 ст. б/н
- ⋈ = 1 ст. с/н
- ⋈ = 1 ст. с 2 накидами
- ▲ = 1 пико: 3 возд. п., ст. б/н в 1-ю возд. п.
- ▽ = 2 ст. с/н в 1 п.
- ▽ = 2 ст. с/н в 1 п. и 1 или 2 возд. п. между ними
- ▲ = 1 ст. с 2 накидами с одной вершиной





(模様編み)

増減なし

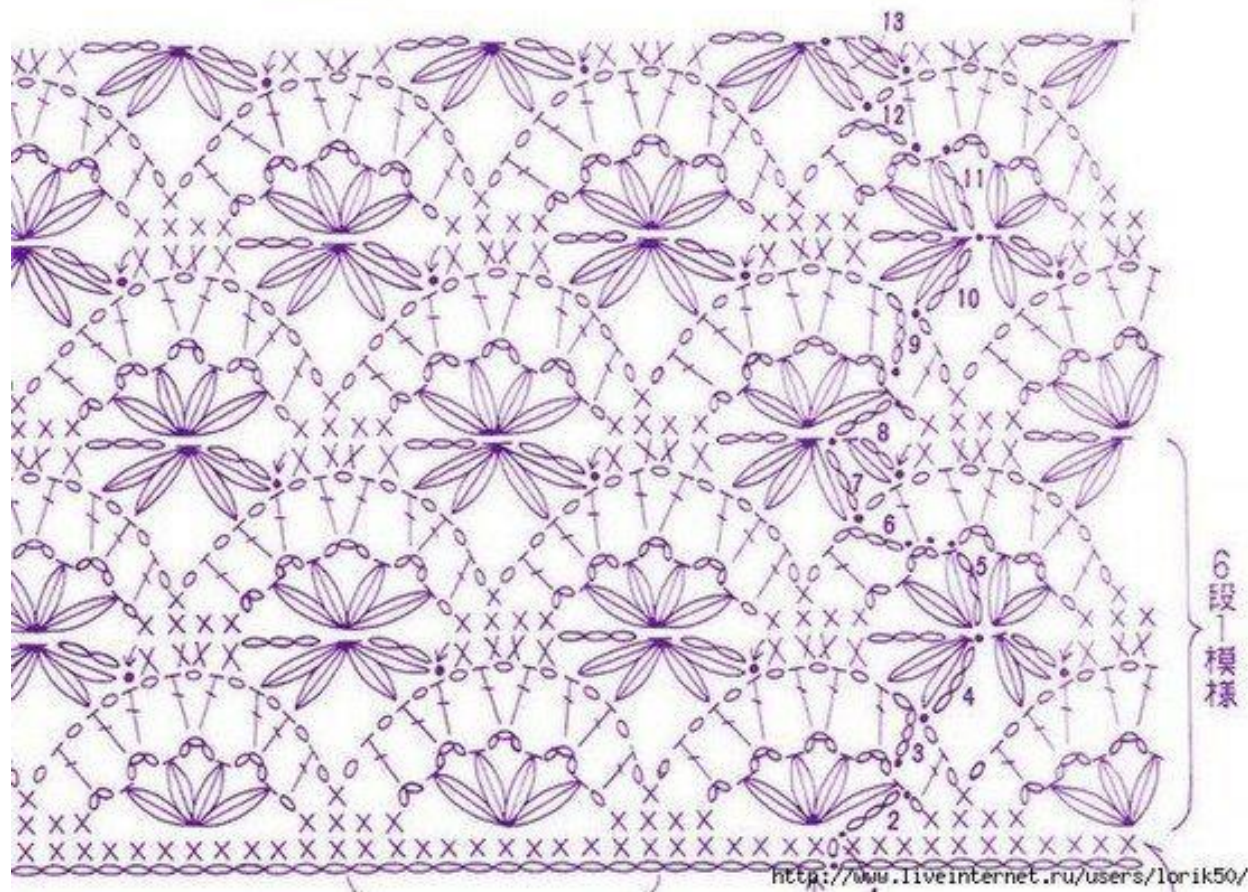


СХЕМА А

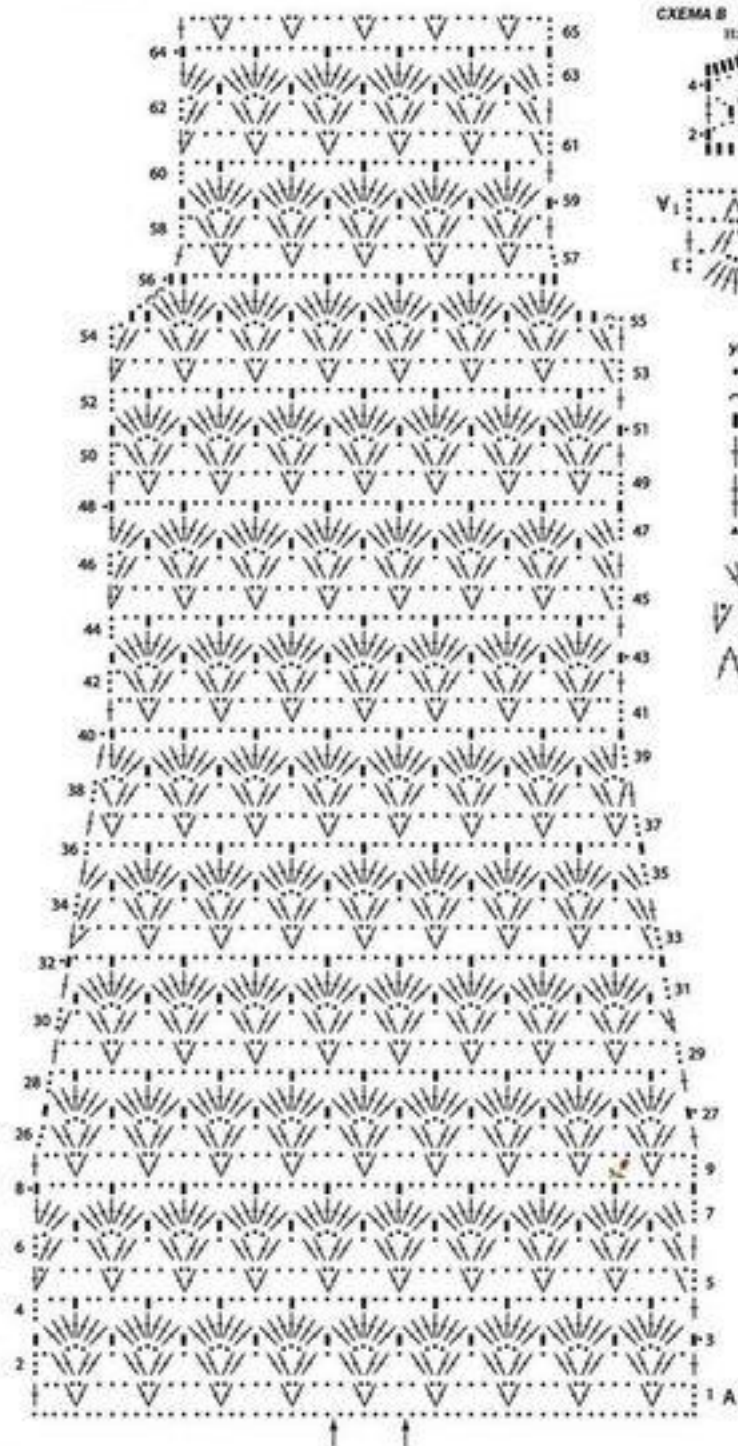
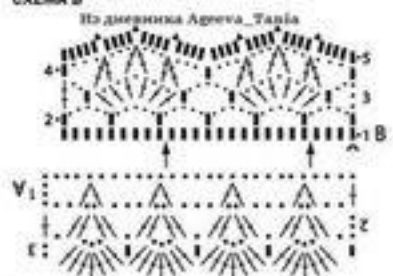
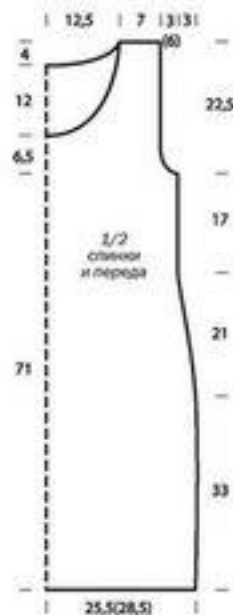


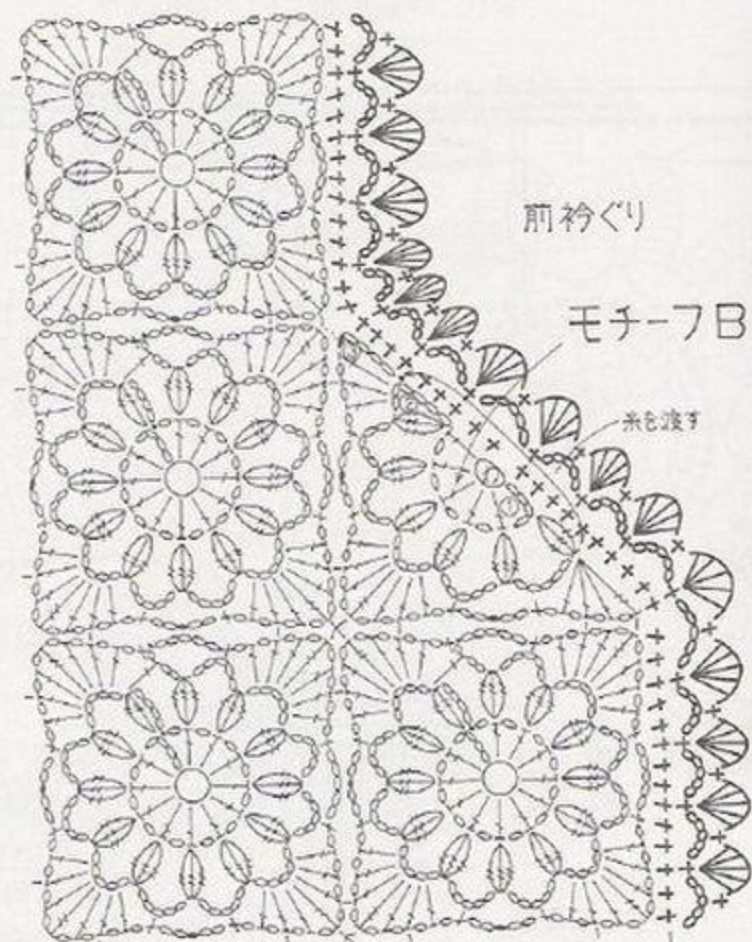
СХЕМА В



УСЛОВНЫЕ ОБОЗНАЧЕНИЯ

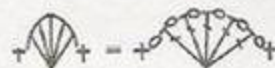
- = 1 возд. п.
- ~ = 1 соед. ст.
- ▬ = 1 ст. б/н
- ┆ = 1 ст. с/н
- ┆ = 1 ст. с 2 накидами
- ▲ = 1 пико: 3 возд. п., ст. б/н в 1-ю возд. п.
- ▽ = 2 ст. с/н в 1 п.
- ▽ = 2 ст. с/н в 1 п. и 1 или 2 возд. п. между ними
- ▲ = 1 ст. с 2 накидами с одной вершиной





飾り

ひも 2本



フリル (1) (2) (3)



38. ШАЛЬ

Модель выполнена крючком.

Вам потребуется: 500 г ч/ш пряжи; крючок №2,5.

Свяжите шаль по схеме 38, начиная с нижнего угла.

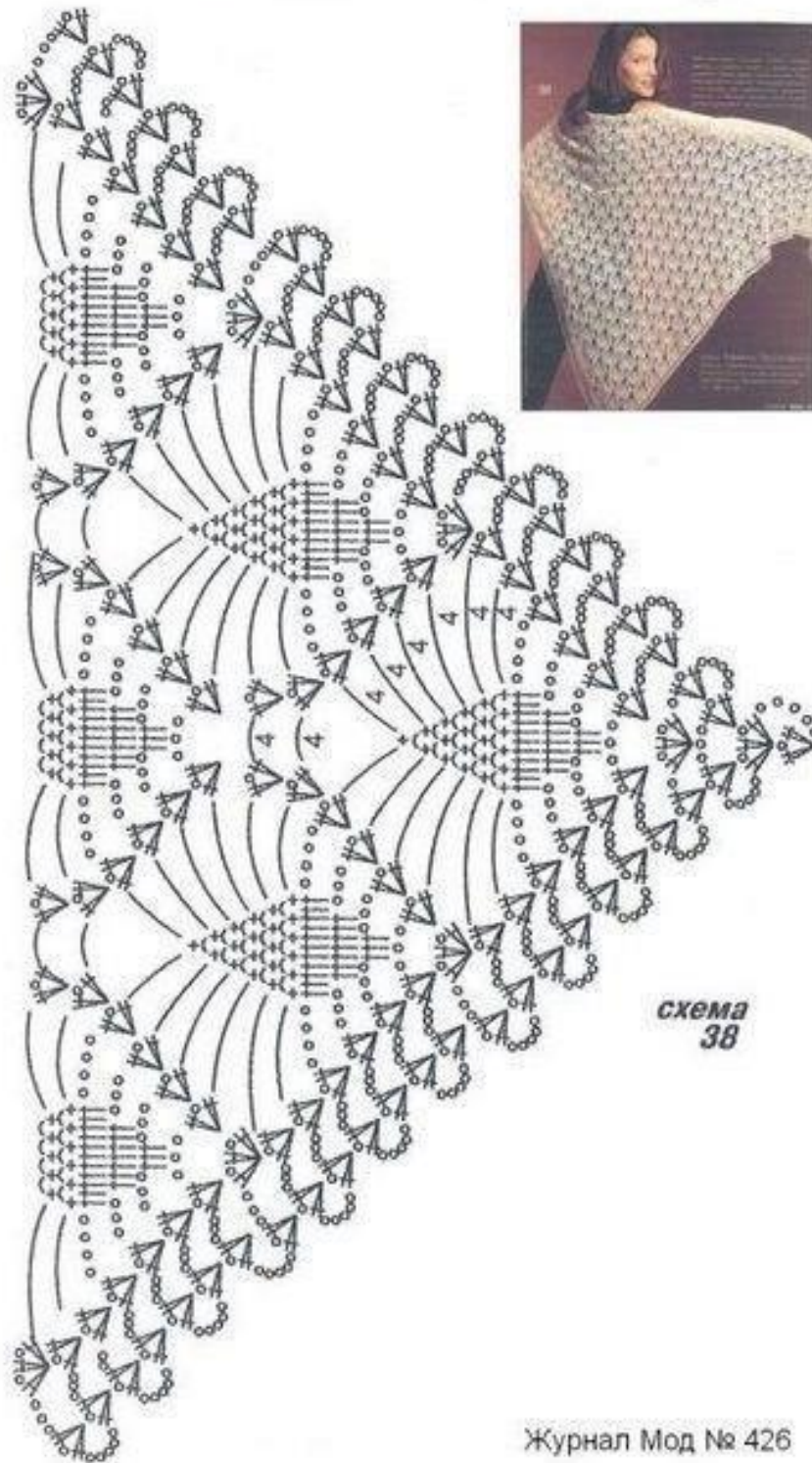
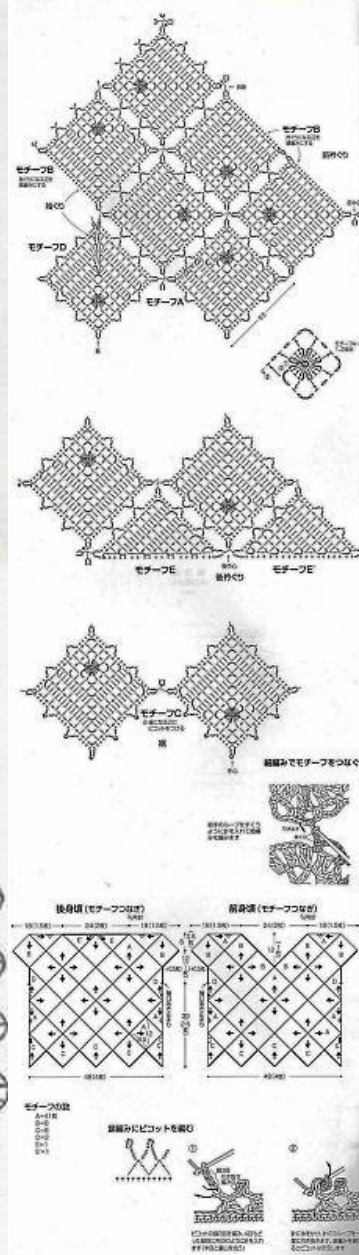
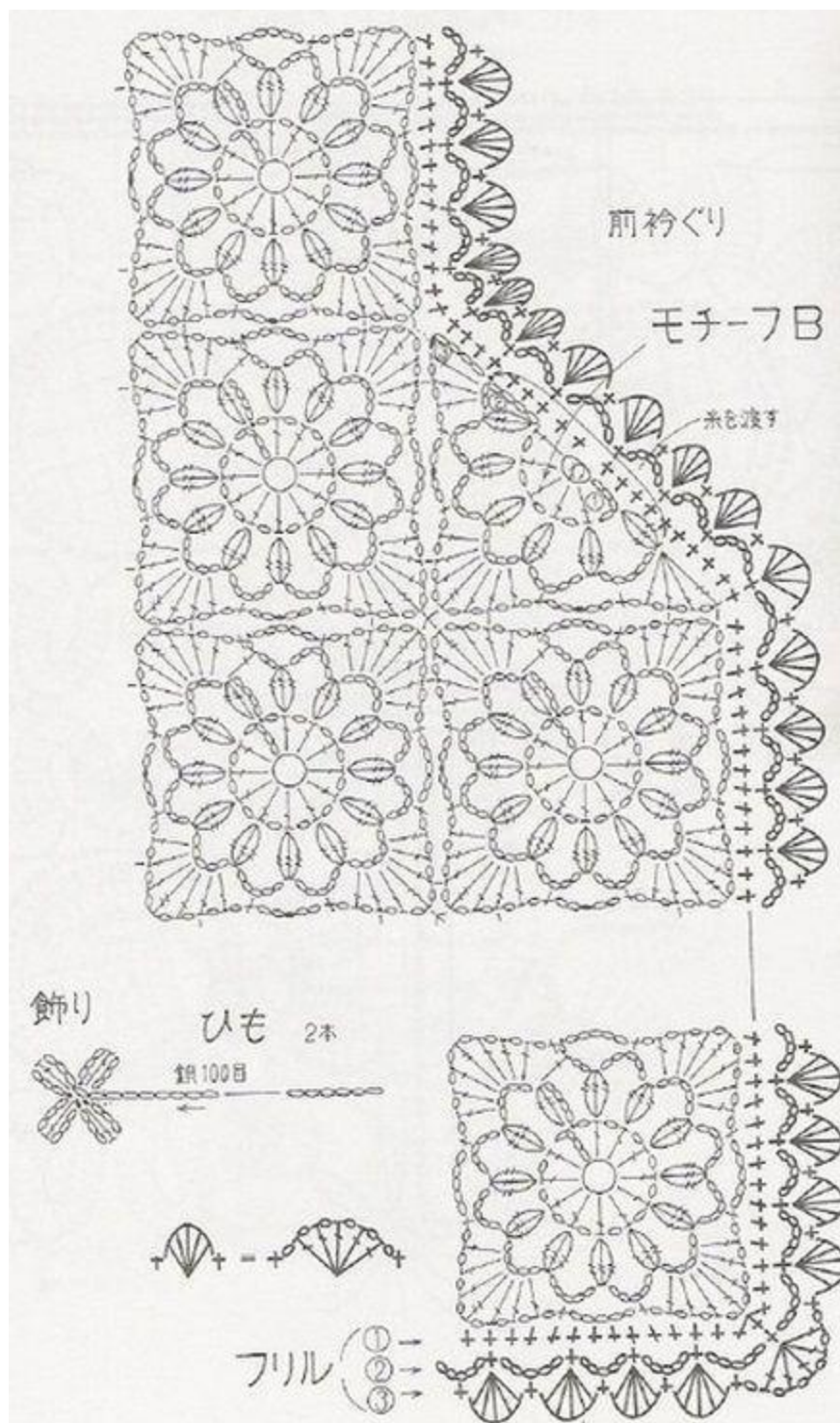
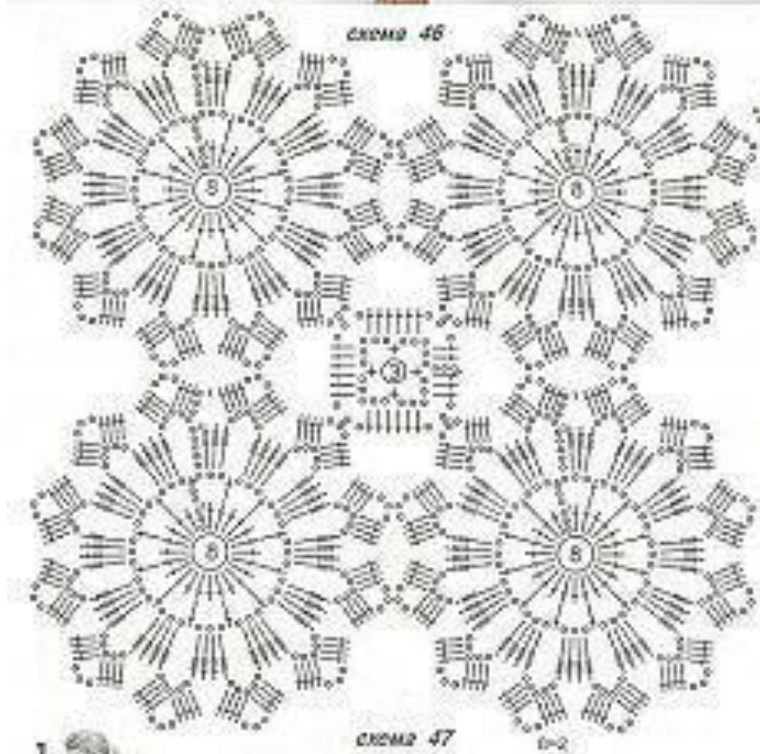
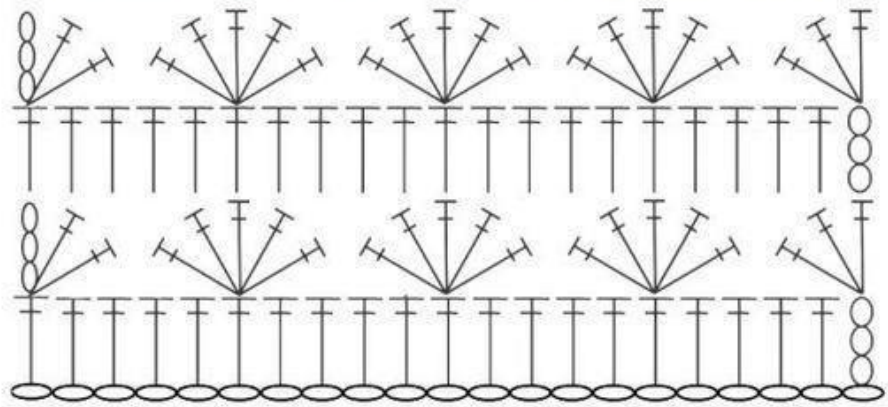


схема
38

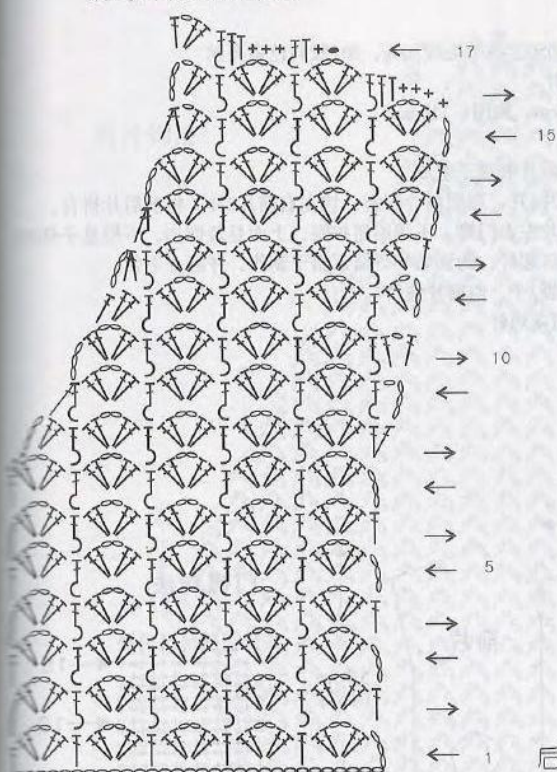








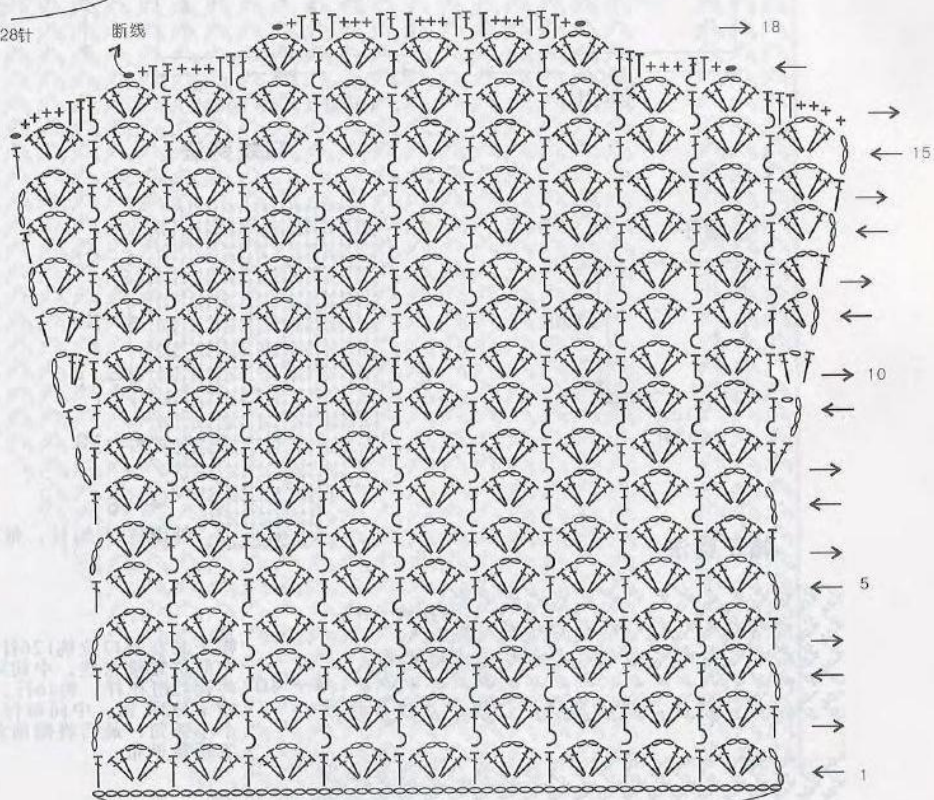
前身片编织示意图



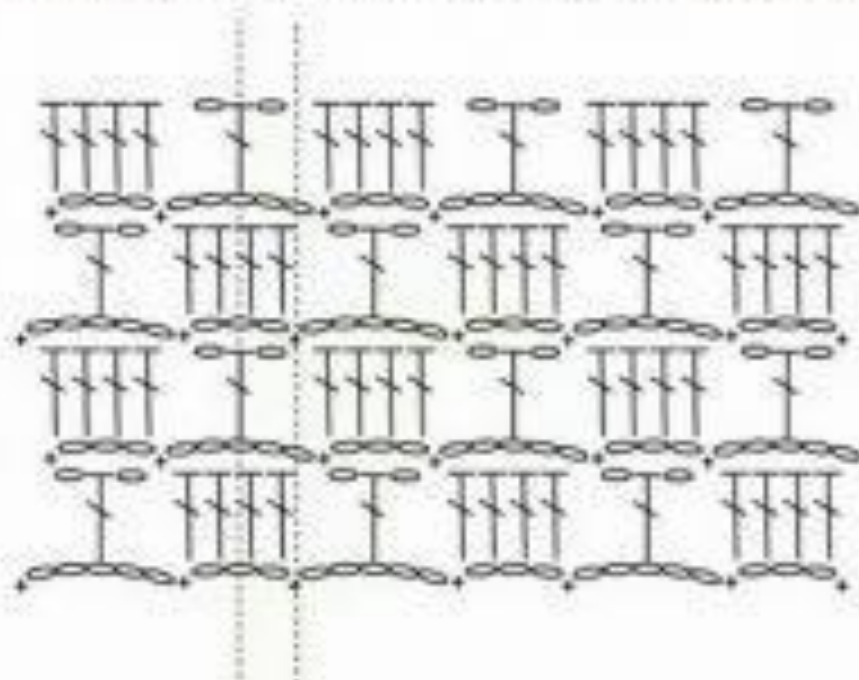
6针1个花样，前片起28针

断线

后身片编织示意图



6针1个花样，后片起55针



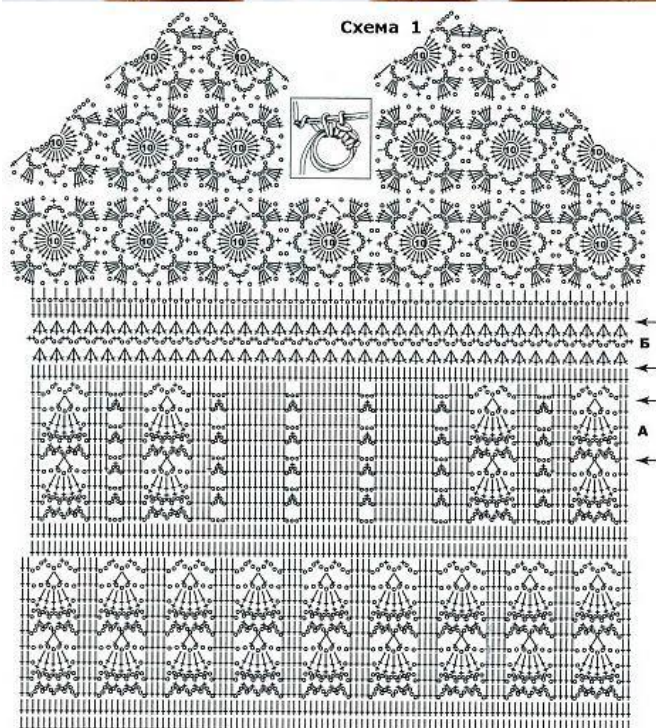
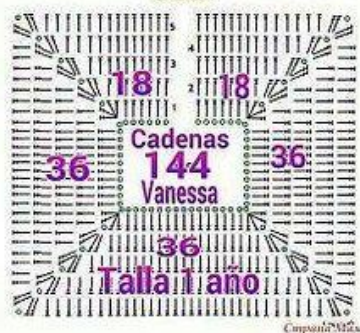
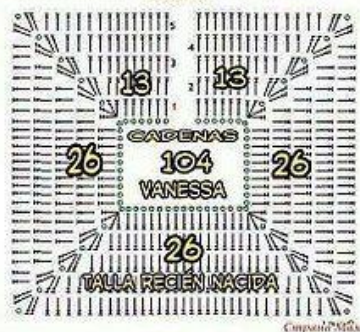
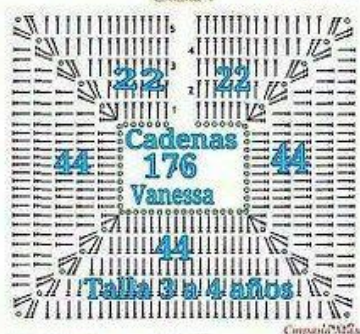
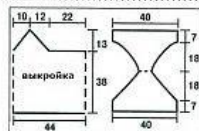


схема 1а



схема 1а

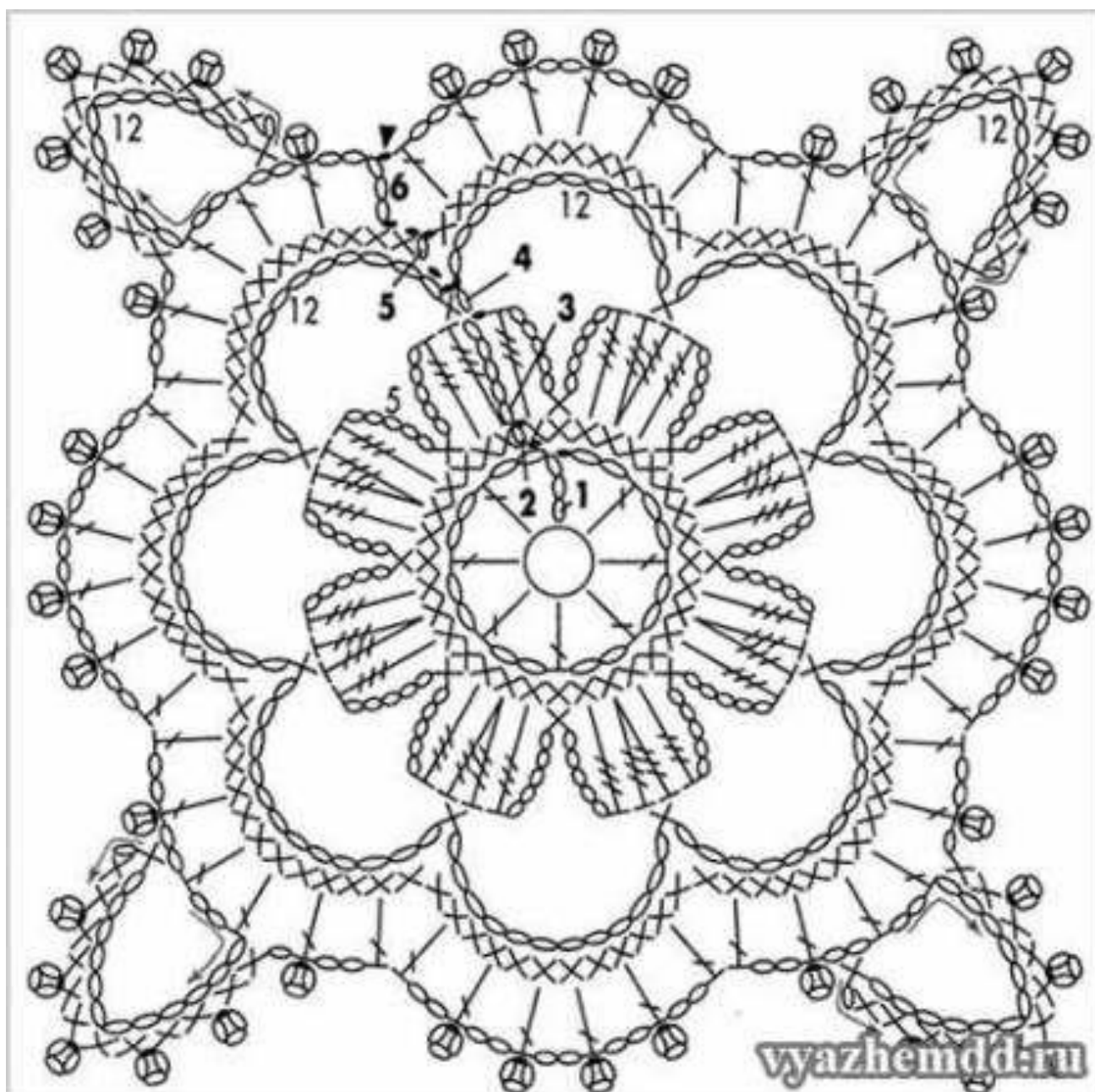


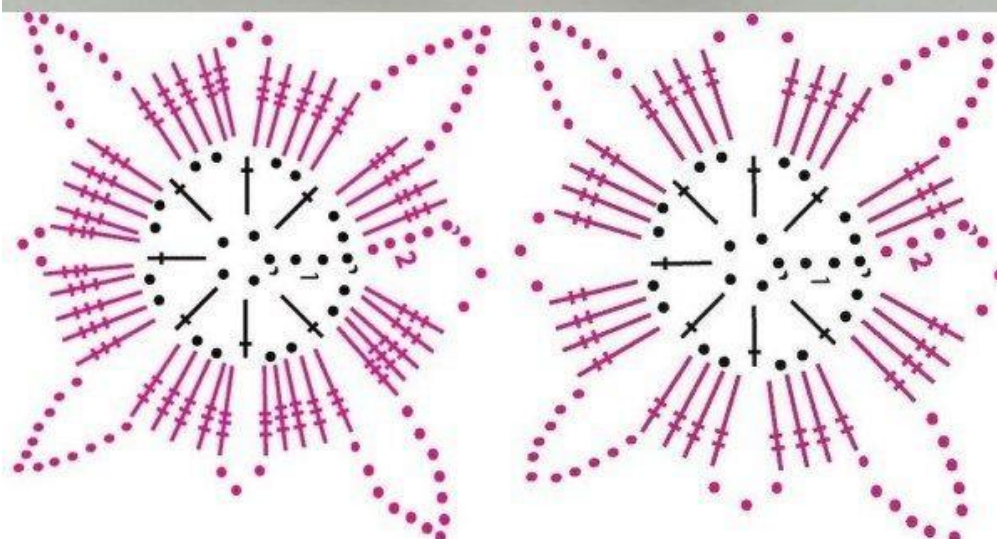


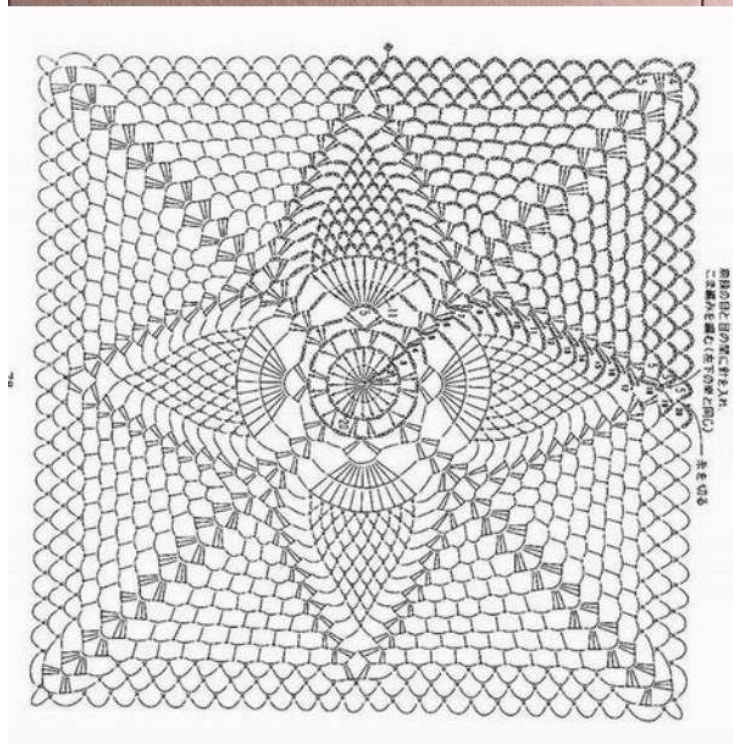
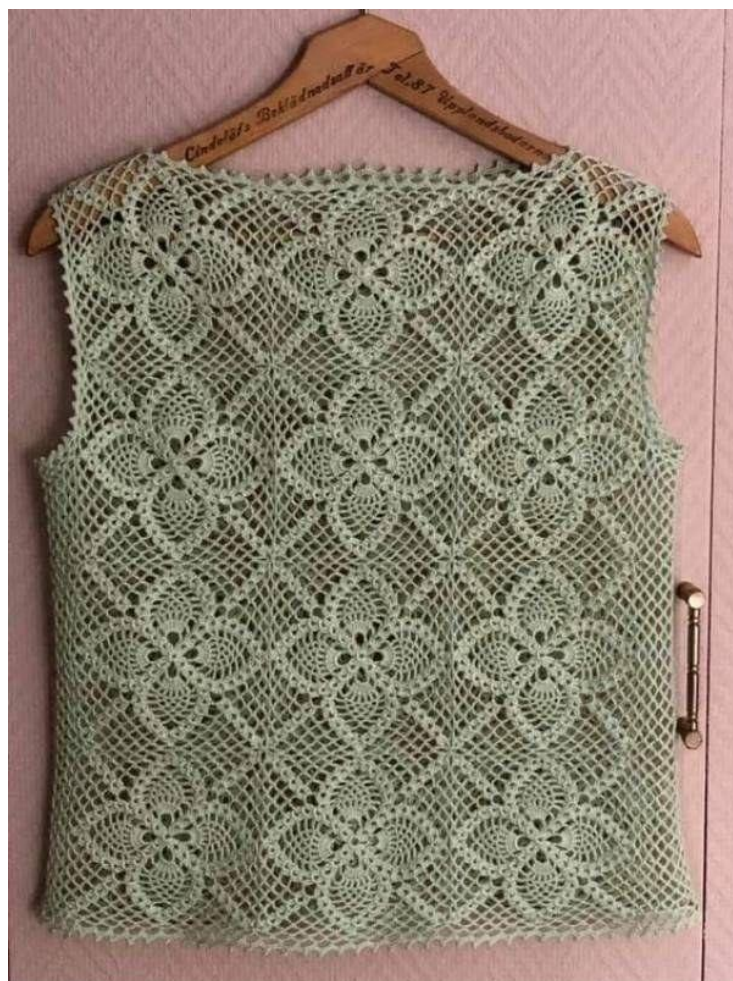
6目・1模様

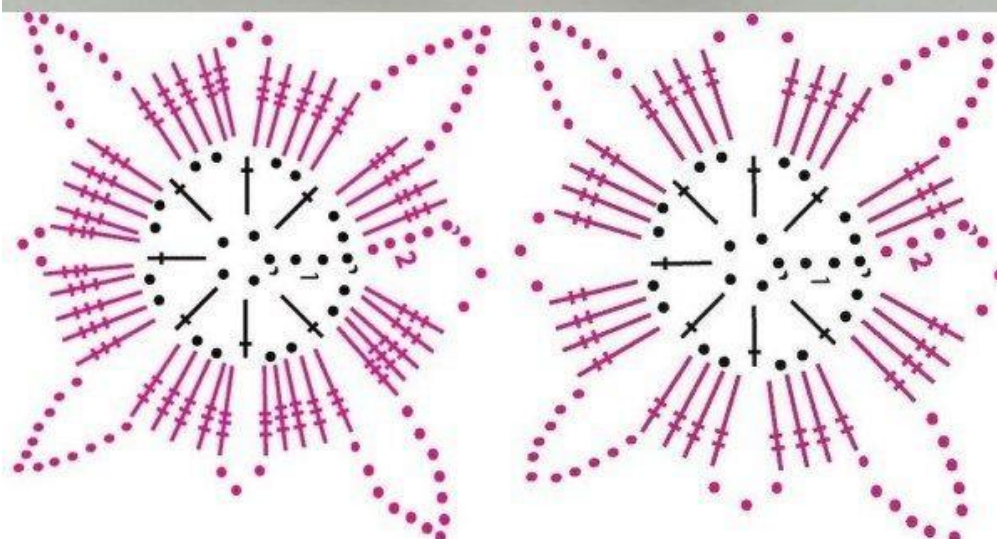


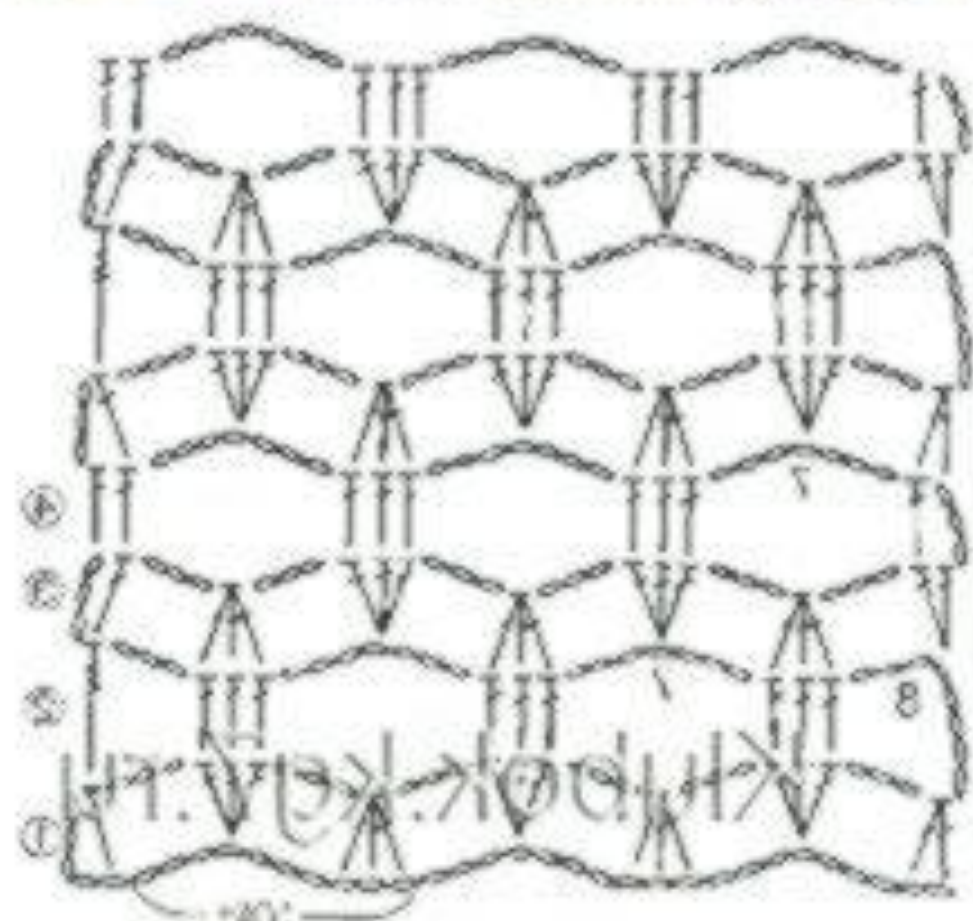
6目・1模様



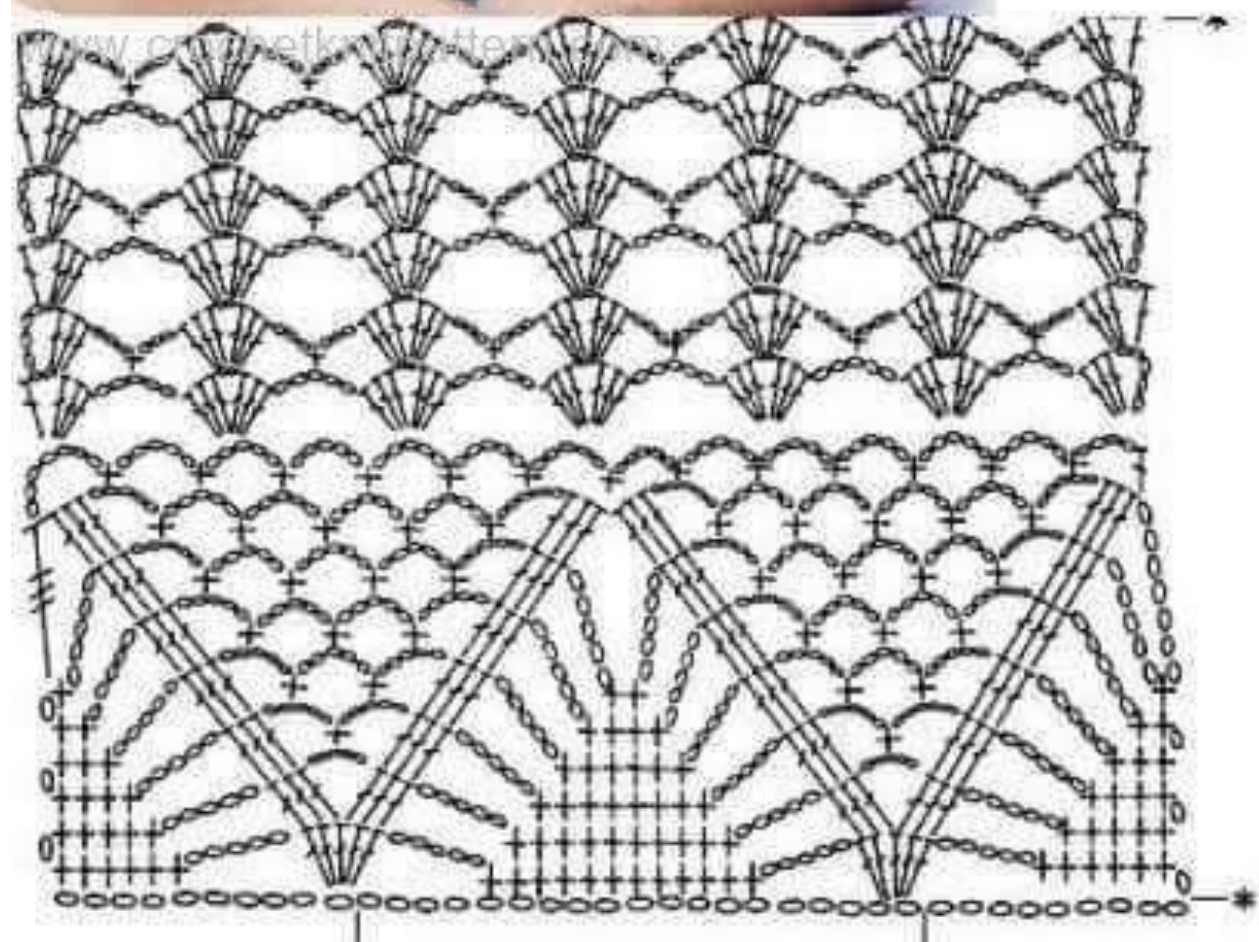


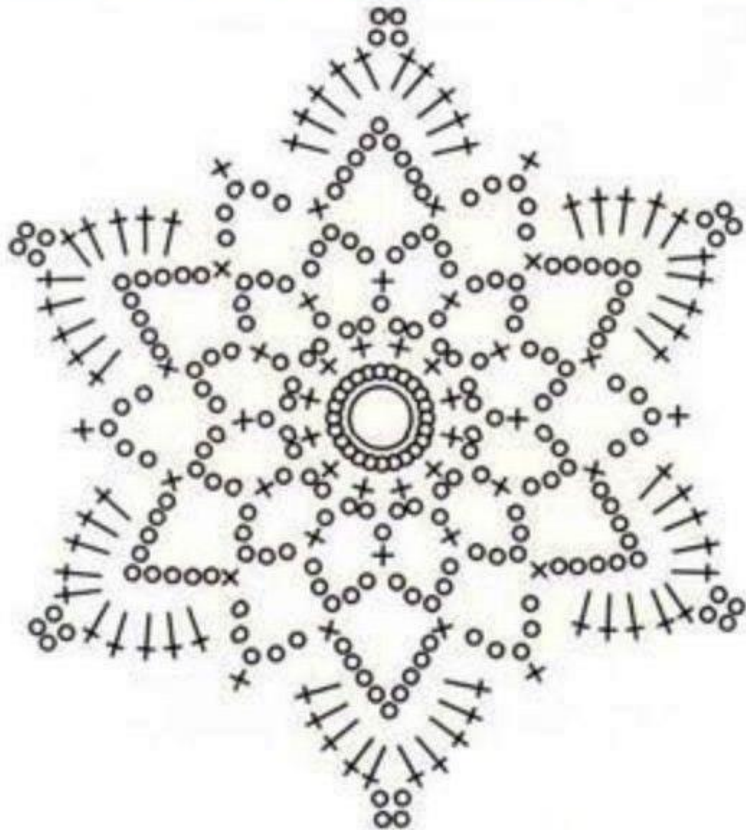


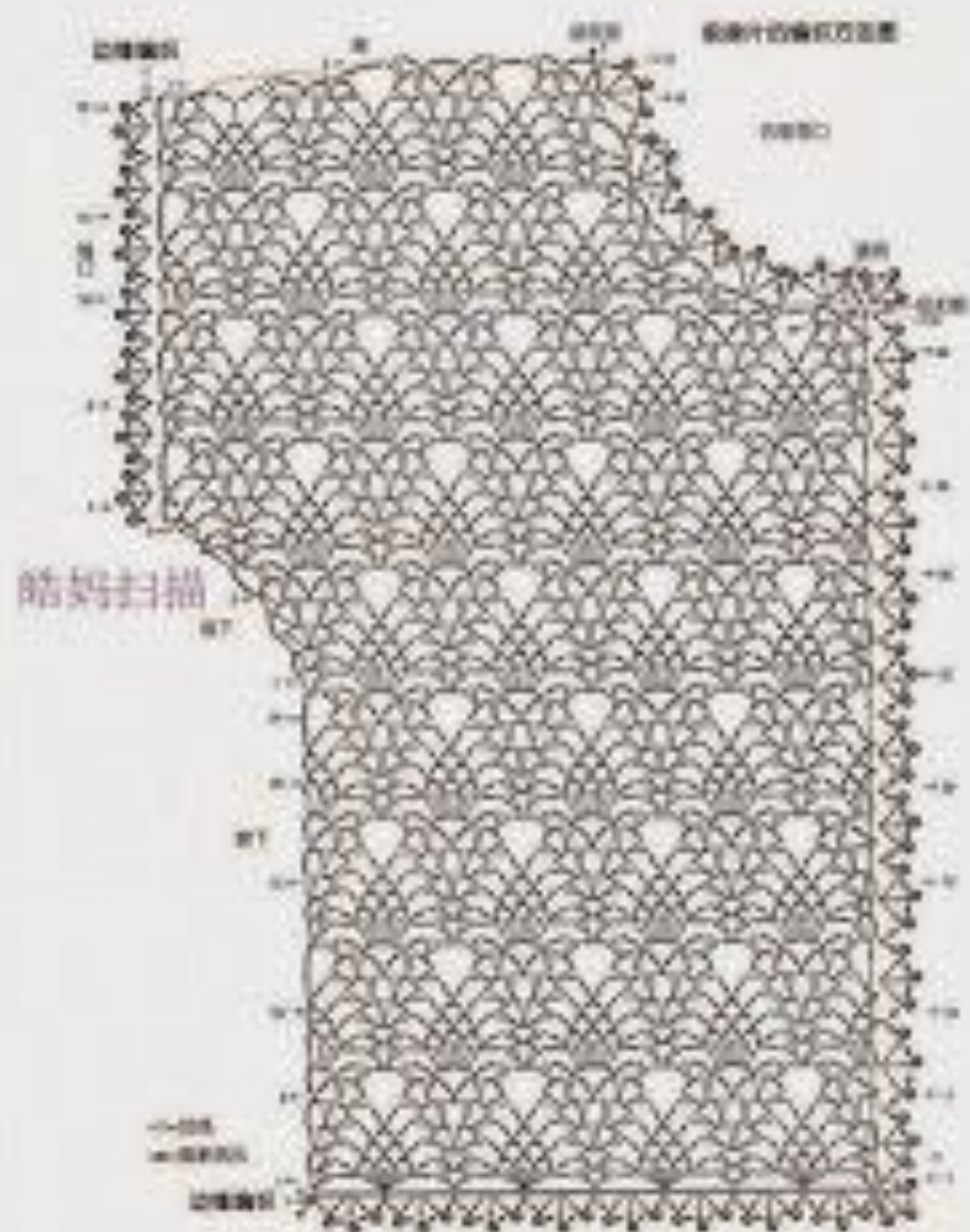




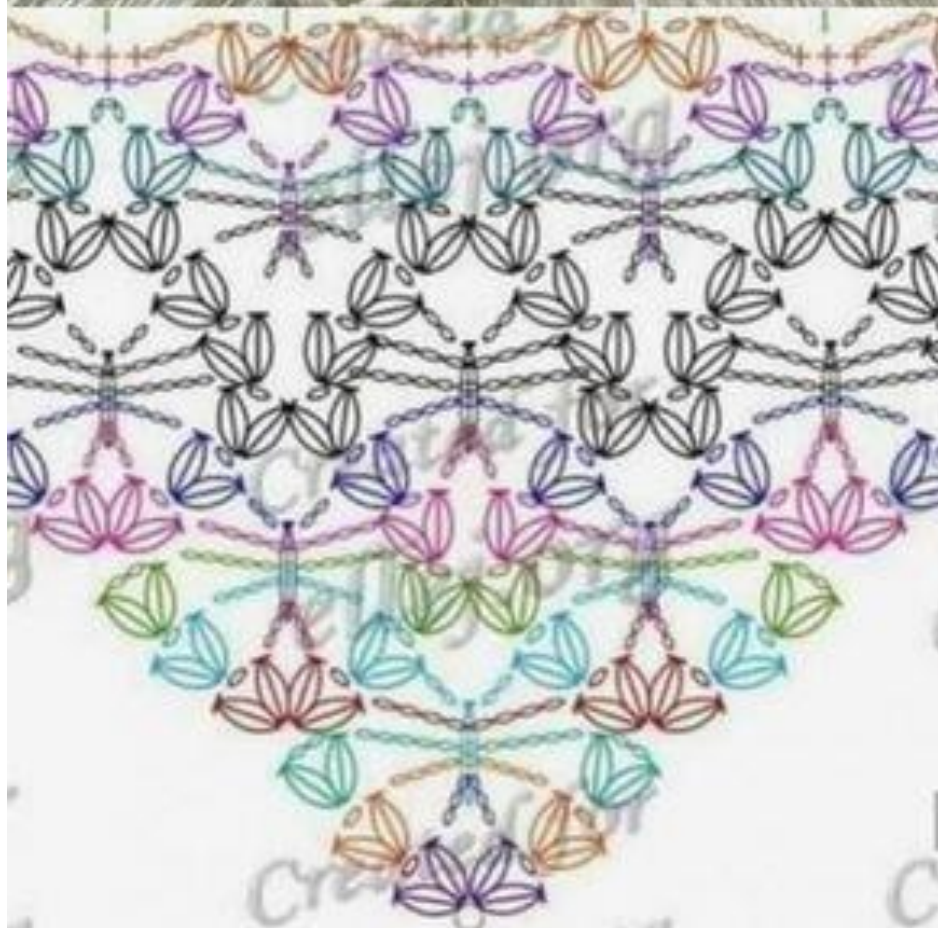


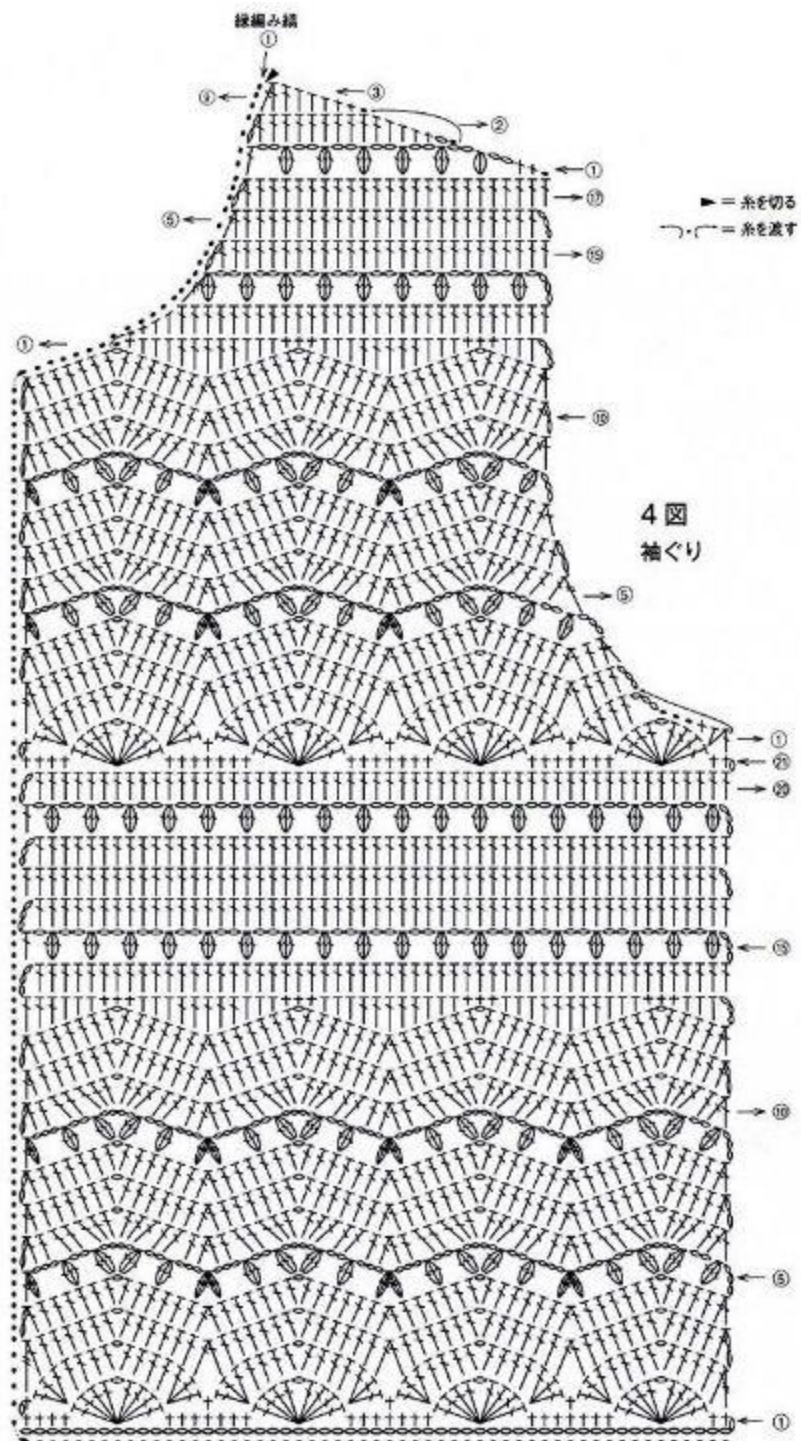


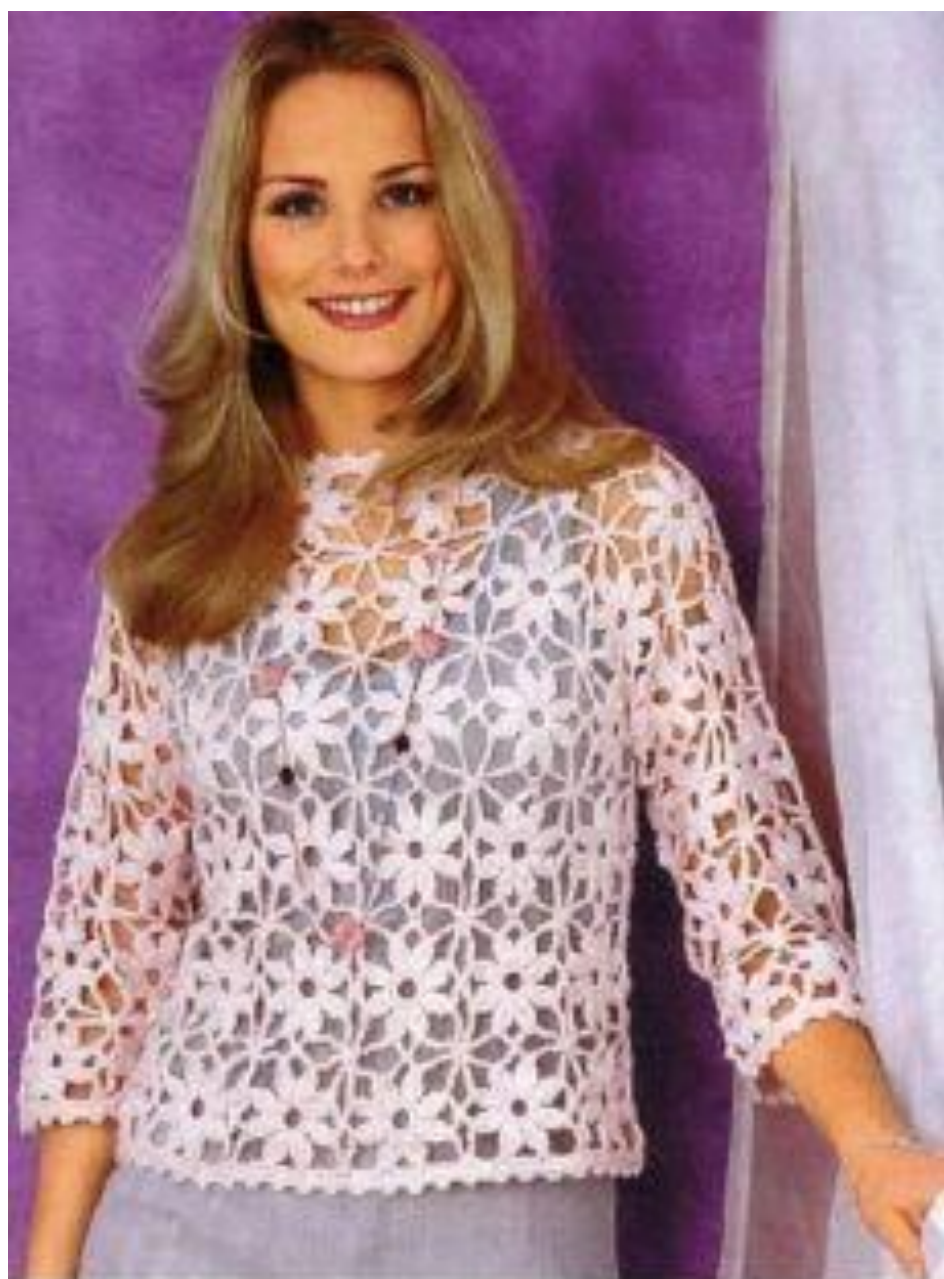




shop69758516.taobao.com







Условные обозначения

• = 1 возд. п.

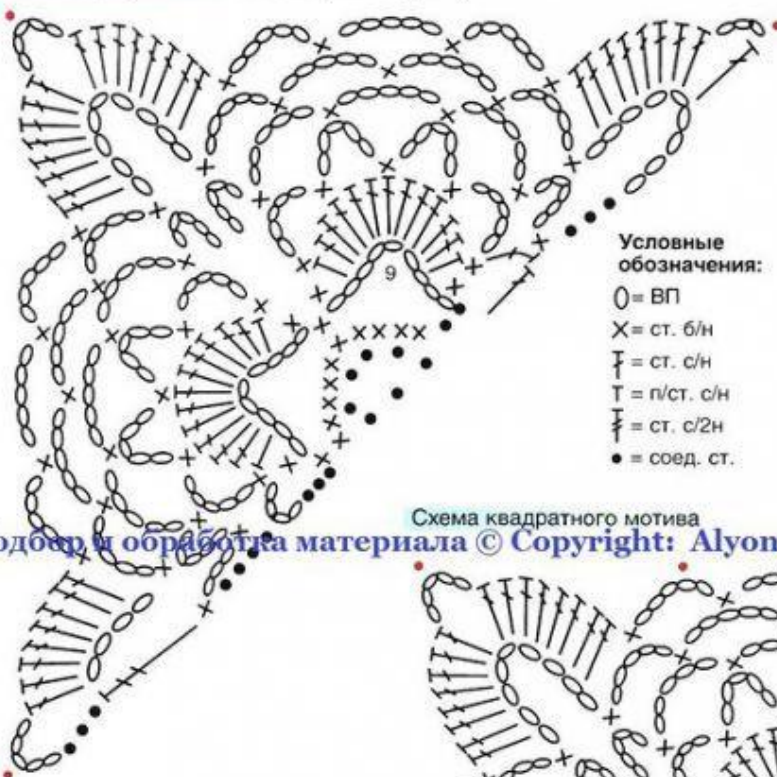
~ = 1 соедин. ст.

| = 1 ст. б/н

† = 1 ст. с/н

‡ = 1 ст. с/2н

Схема треугольного мотива (1/2 квадрата)



Условные обозначения:

- = ВП
- × = ст. б/н
- ⌈ = ст. с/н
- ⌋ = п/ст. с/н
- ⌋⌋ = ст. с/2н
- = соедин. ст.

арку. В третьем ряду выполнить столбики без накида, в четвертом – столбики без накида с пико. Очень украсит этот жилет пояс, связанный столбиками без накида или с одним накидом из такой же пряжи с красивой серебряной пряжкой. Для того чтобы связать пояс, необходимо определиться с его шириной. Для этого сначала нужно выбрать пряжку и только потом набирать ряд столбиков, учитывая ее ширину. Вывязав длину пояса примерно 95 см, обвязать его либо столбиками без накида по кругу, либо «рачьим шагом» и пришить к пряжке.

Подбор и обработка материала © Copyright: Alyona.Merletto®™

Схема квадратного мотива

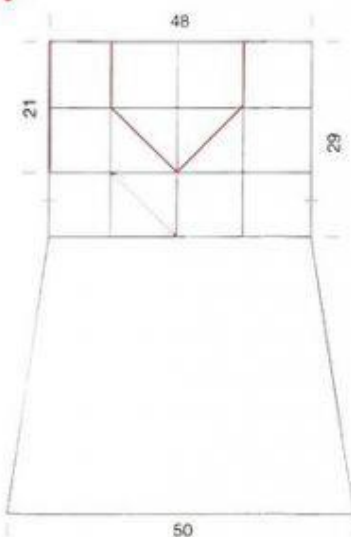
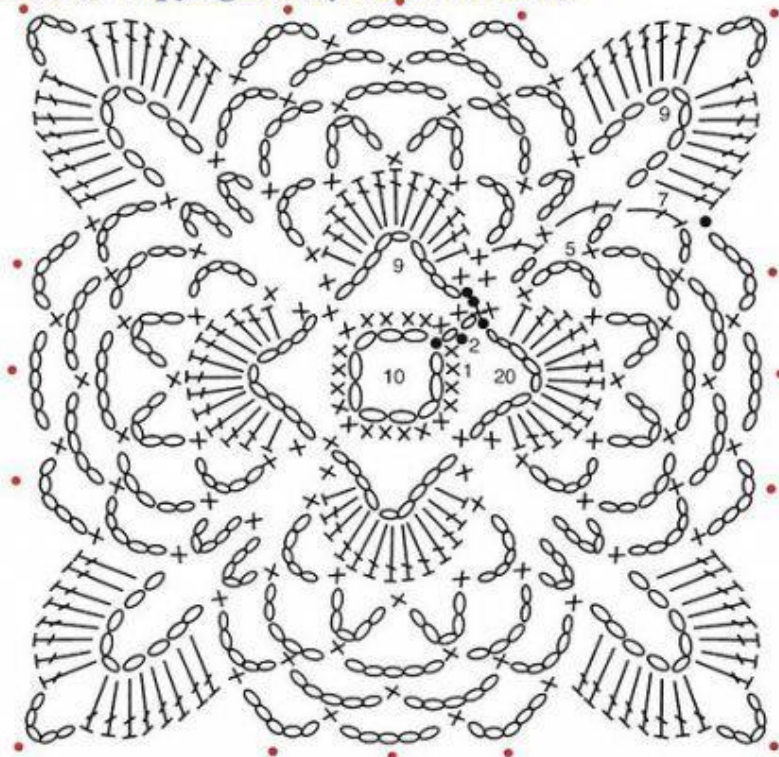
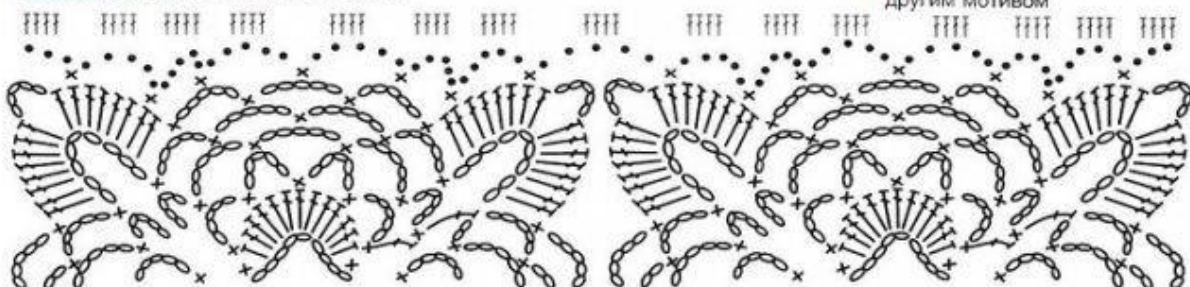
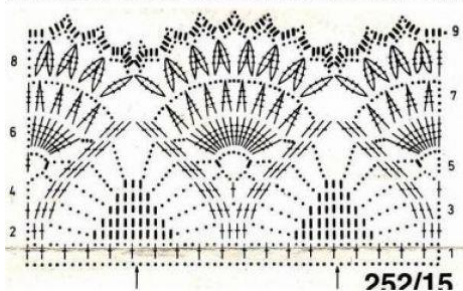
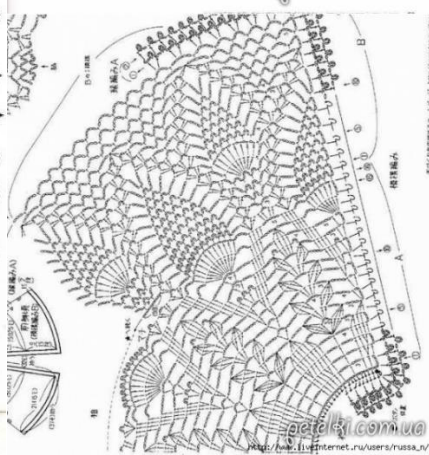
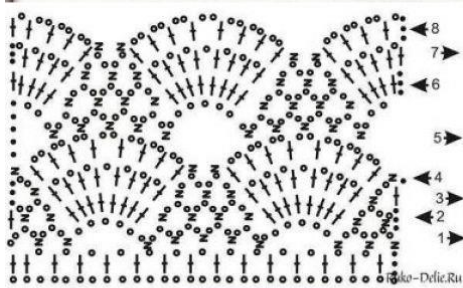
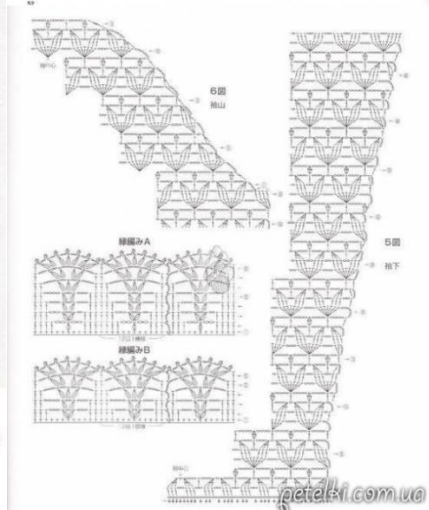
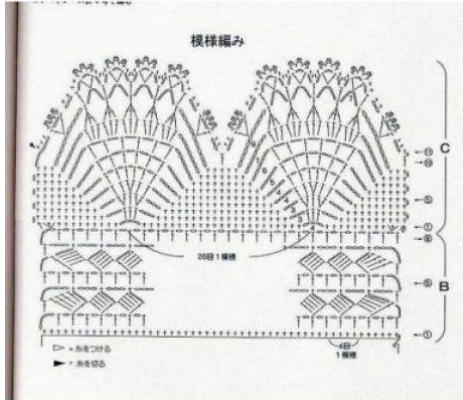
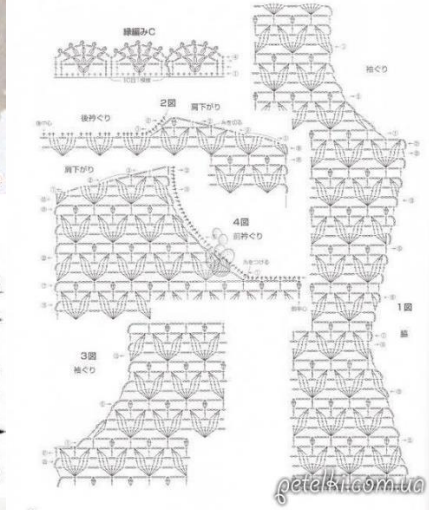
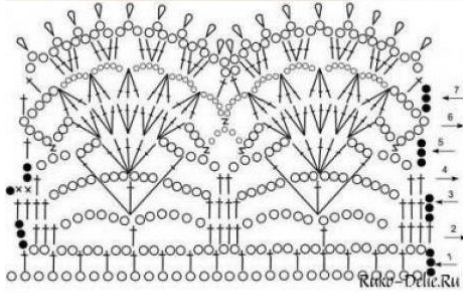
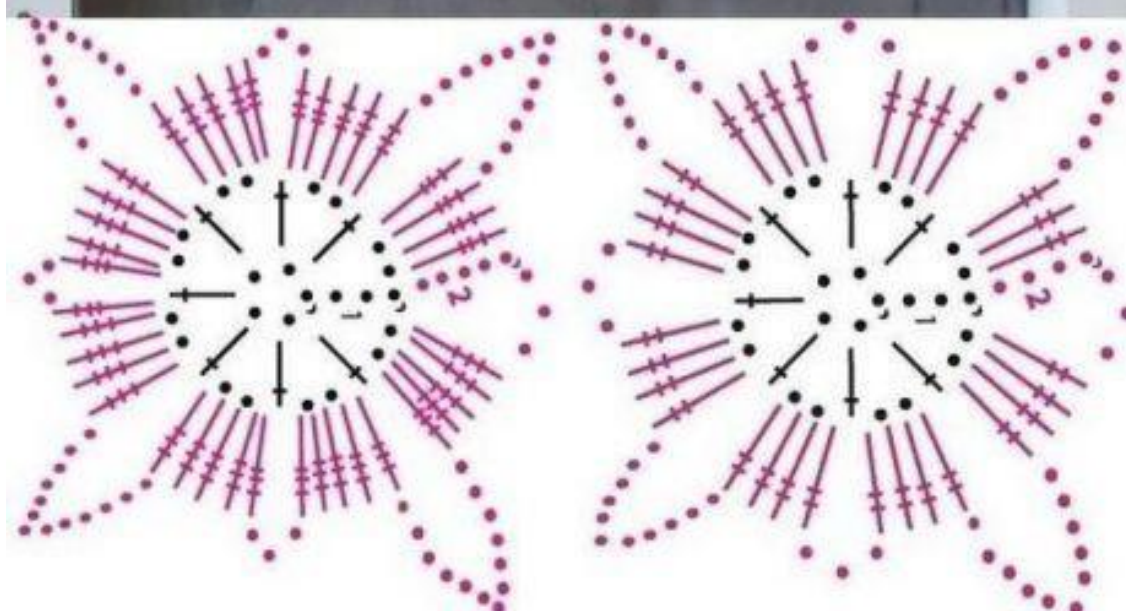


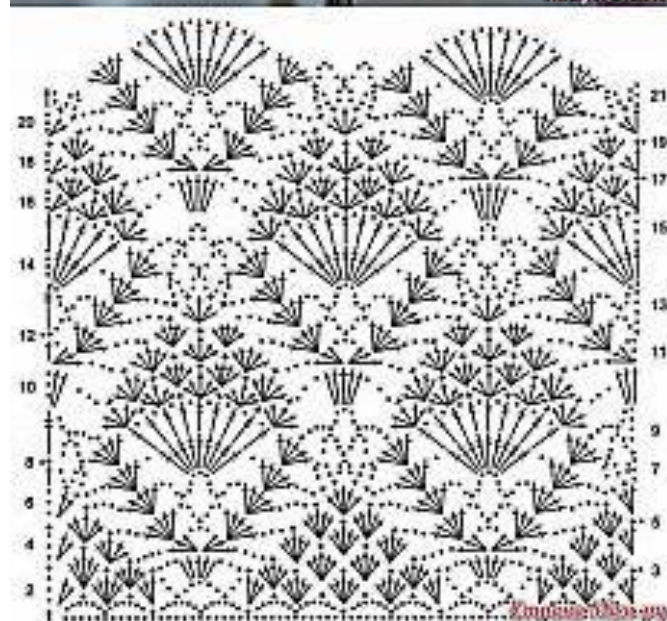
Схема перехода от мотивов к ст. с/н



● - место соединения с другим мотивом





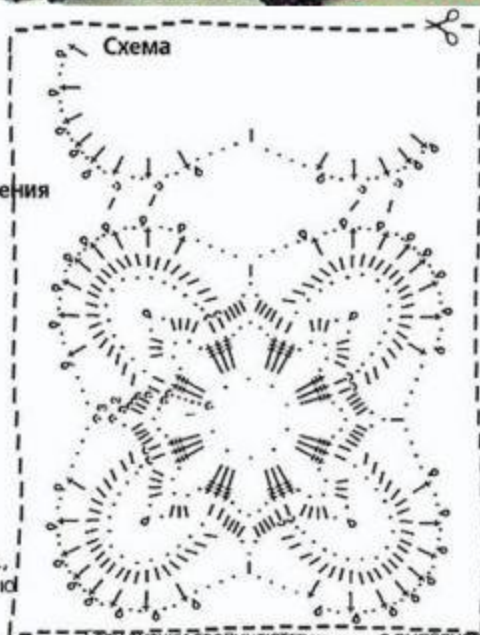




Страна Мам

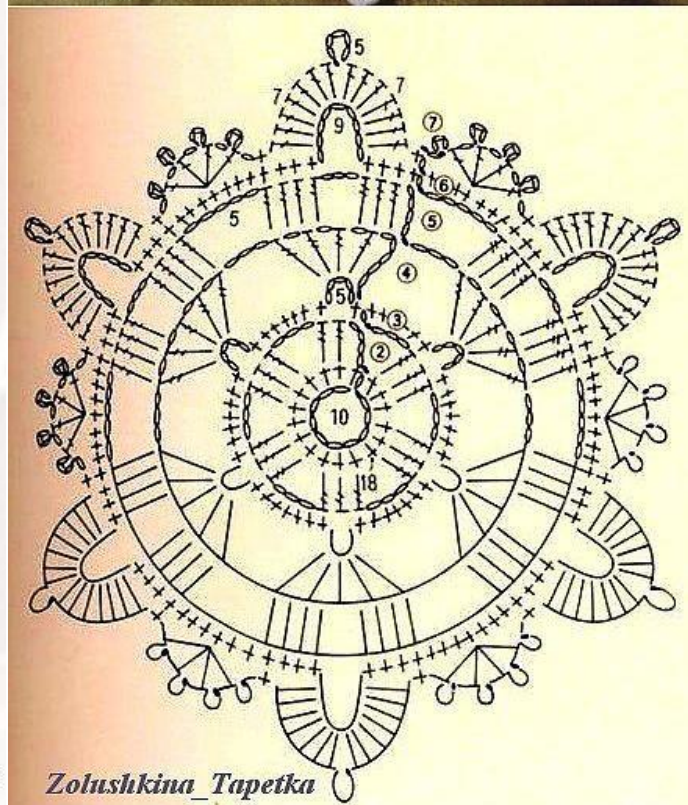
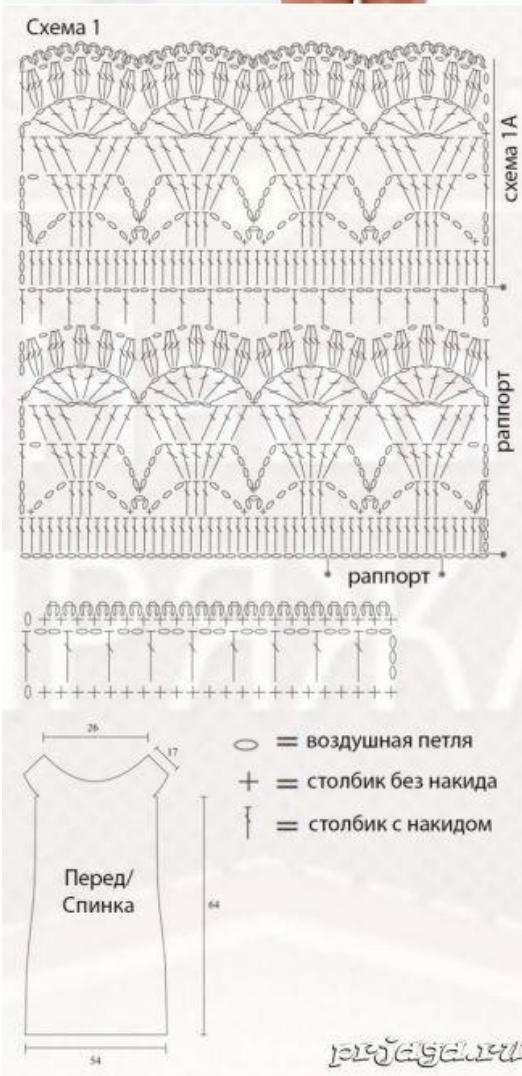
Условные обозначения

- = 1 возд. п.
- ∩ = 1 соедин. ст.
- | = 1 ст. б/н
- † = 1 ст. с/н
- ‡ = 1 ст. с/2 н
- ≡ = 1 ст. с/3 н
- ∇ = 1 пико (3 возд. п., 1 ст. б/н, назад в 1-ю возд. п.)
- X = 1 ст. б/н (при этом захватить обе расположенные арки из возд. п.)



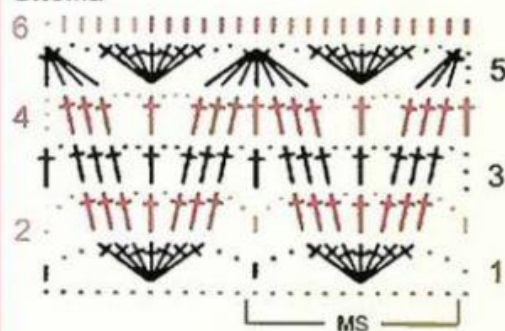
Если значки соединяются внизу, то выполнять соответствующие петли в одну петлю основания, если значки соединяются сверху, то незаконченные петли провязывать вместе.

Страна Мам





Схема



Условные обозначения

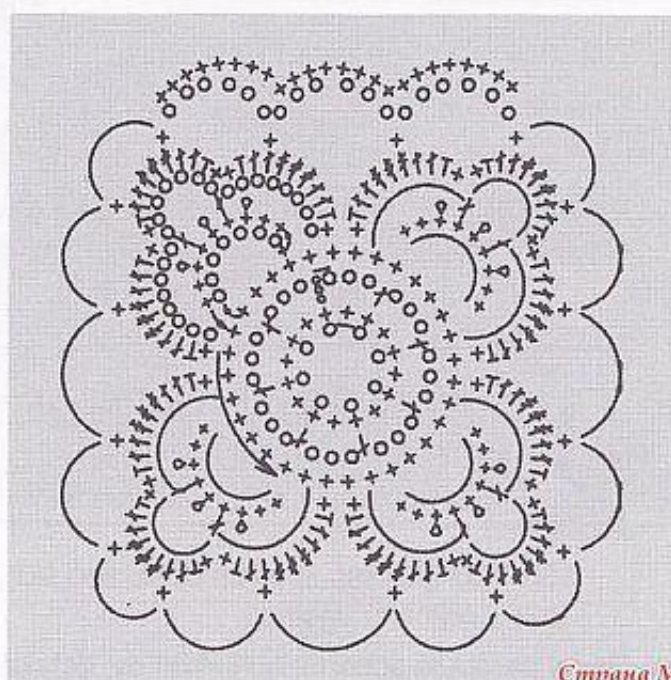
- = возд. п.
- | = ст. б/н
- † = ст. с/н

Если значки соединяются внизу, то столбики вяжут в одну и ту же петлю основания, если значки соединены в верхней части, то петли провязывают вместе.





Страна Мам

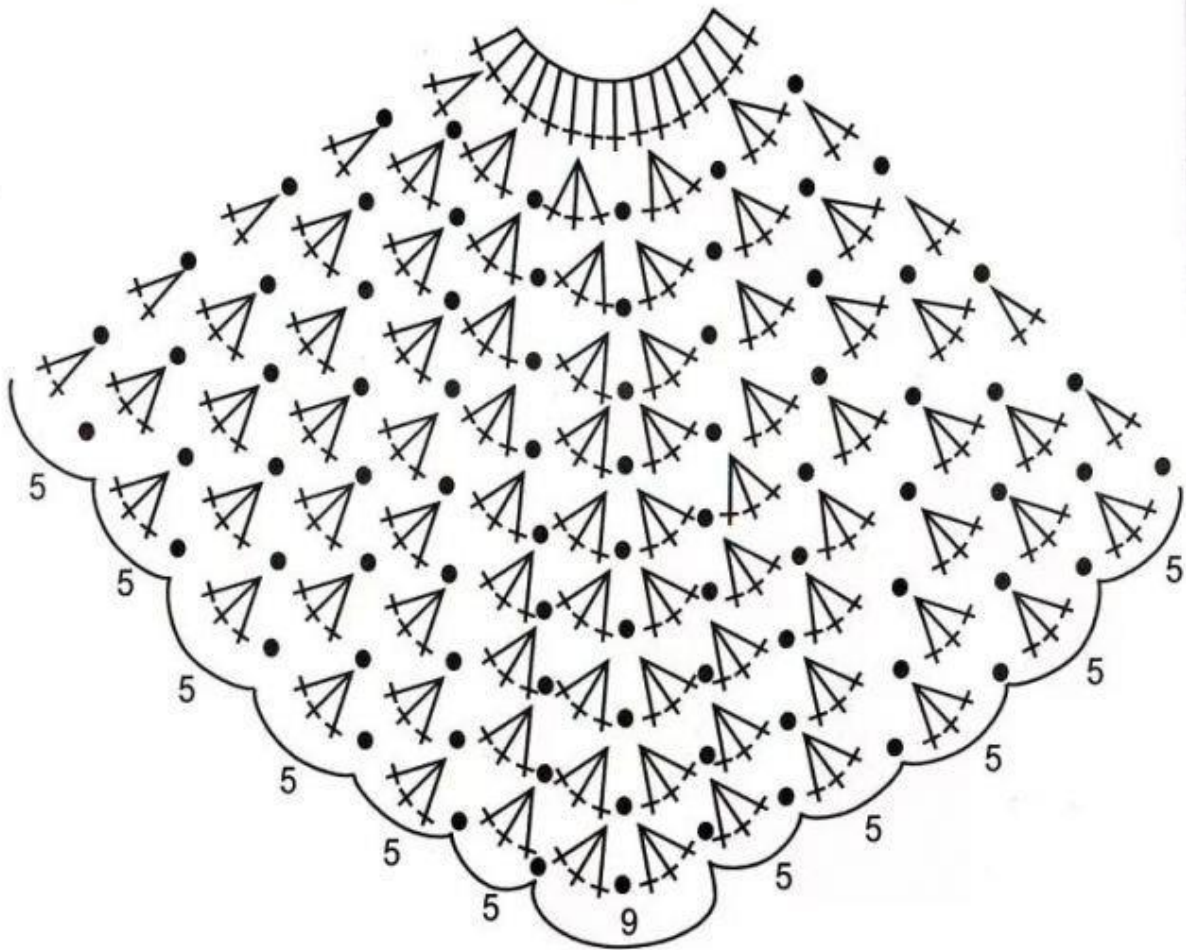


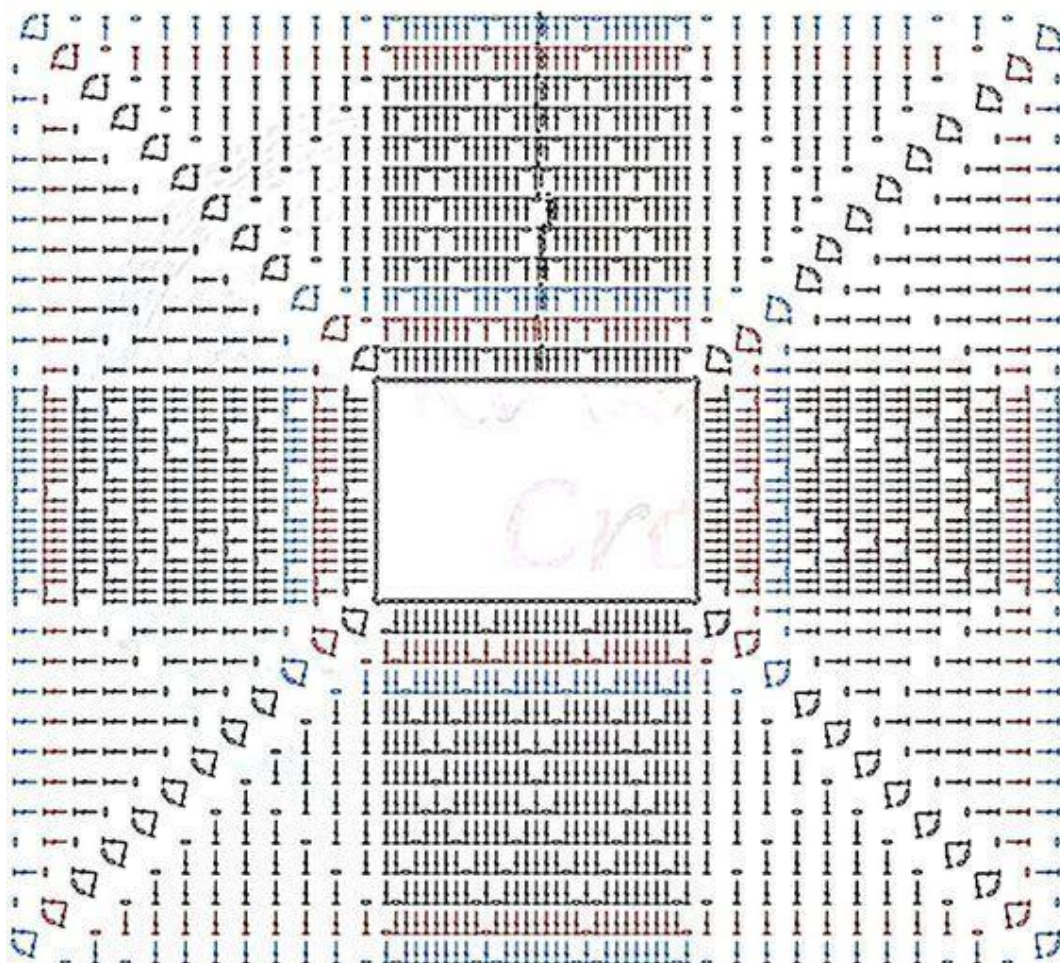
Страна Мам

Условные обозначения:

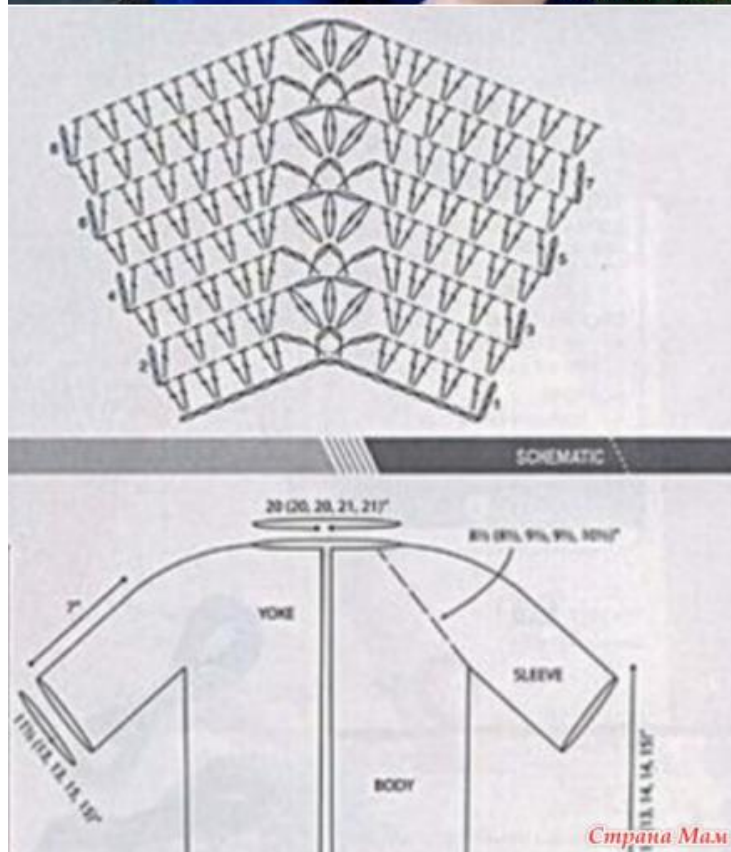
● = в. п.;

⊥ = ст. с2/н.



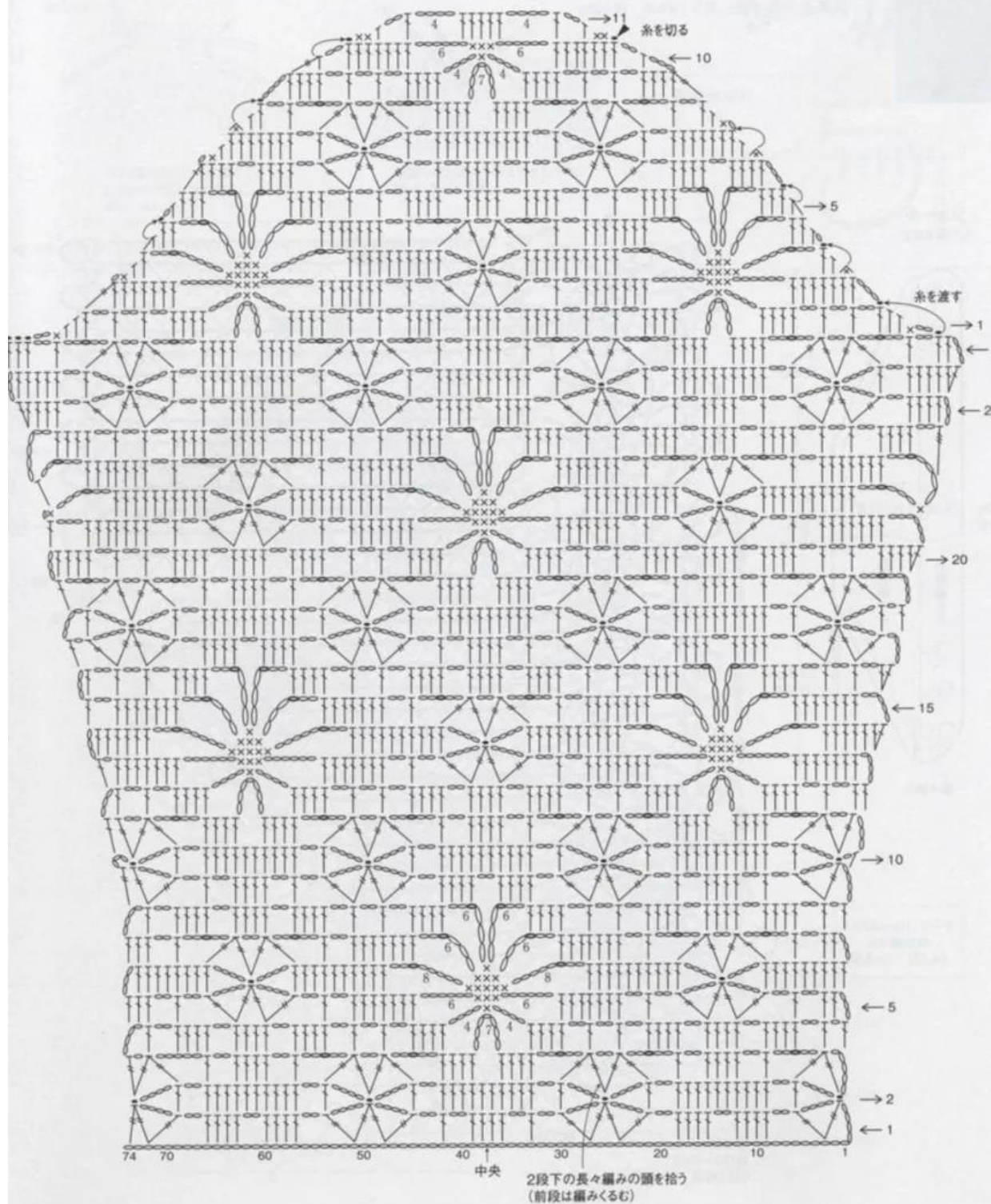


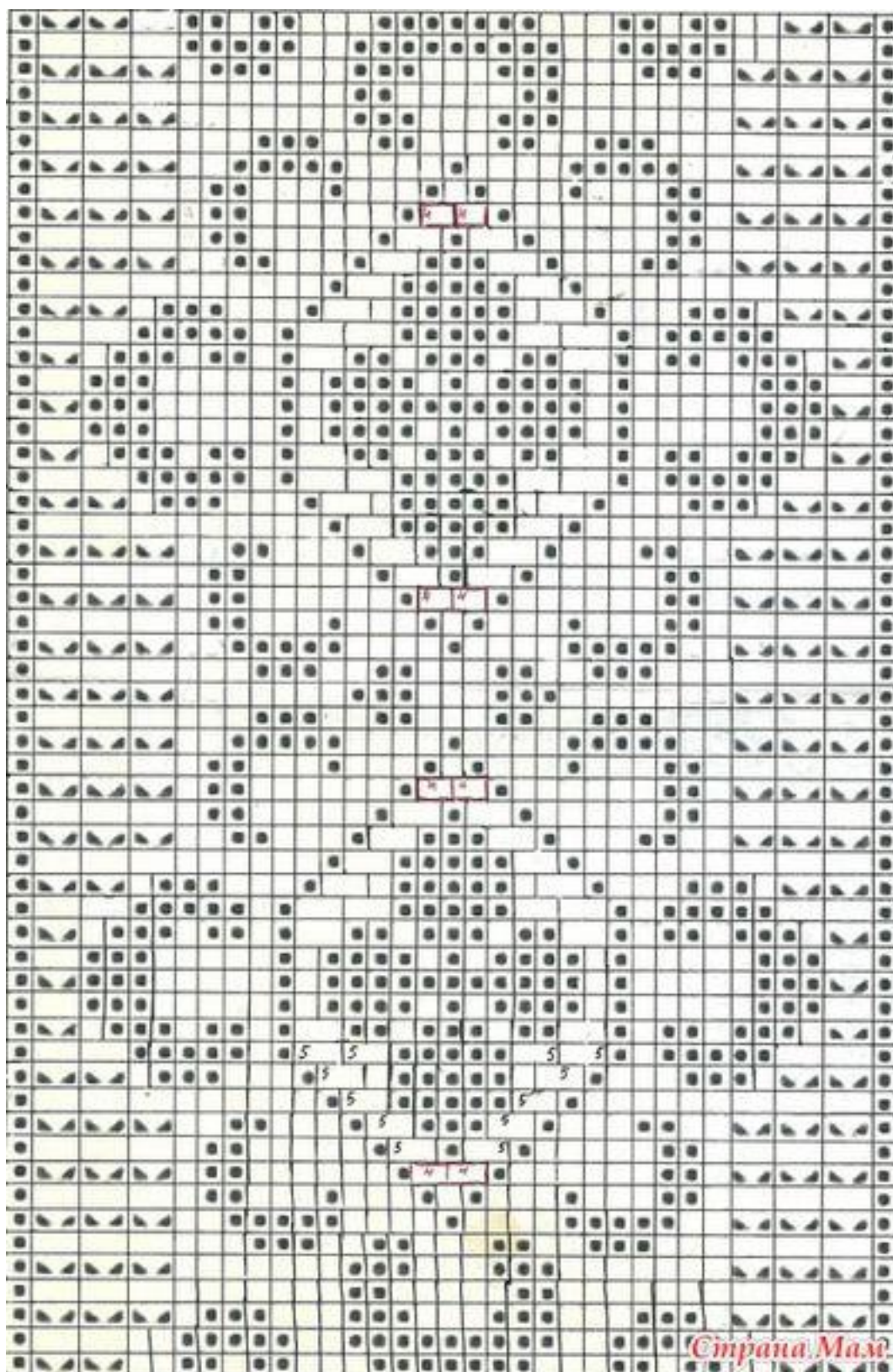


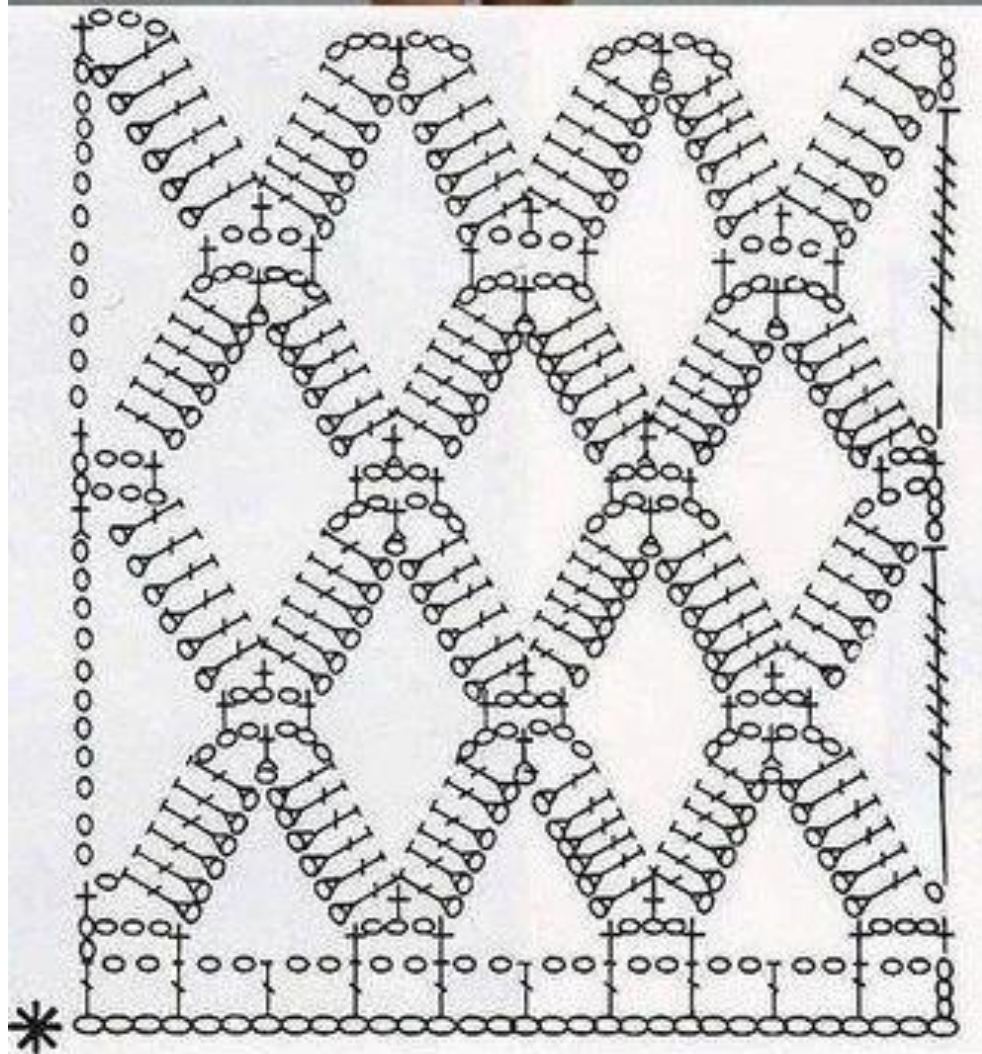


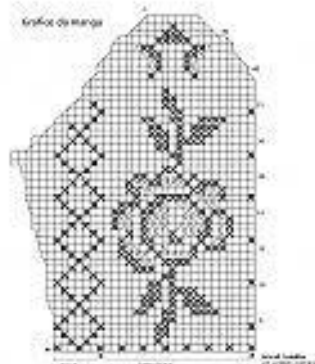
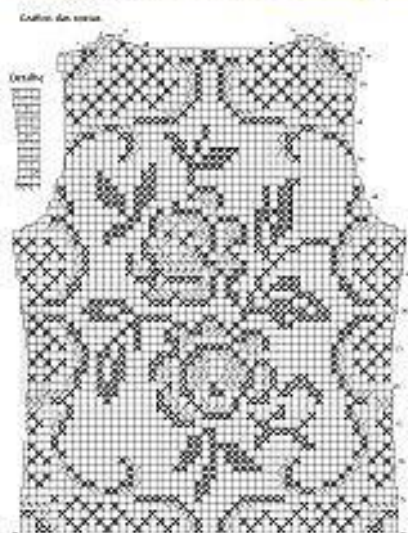
袖の編み方図

○=目を割って拾う









INSPIRACION ORIENTAL



► materiales

- 150 gr. de lana rompienda (50% lana - 50% acrílica) en color azul.
- Jeringa de encheret 30" A.

Puntos ampliados
Punto codina, media punt
punto vorte: ver manual
págs. 3, 4, 5 y 6
Punto fantasia 1 y punto 6
Nota 2: ver las direcciones.

Muestra
18 cm • 100 cm p. fantasia

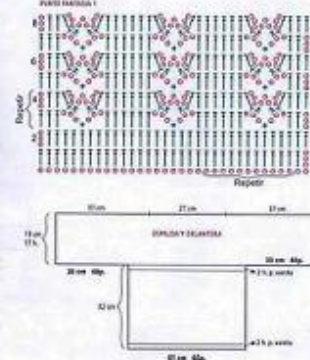
Exposita
Con ag. Nº 4 hacer una ca-
da de 40p. más 20. Para su-
a bajar siguiendo el dibujo
delo familia X, comienza
de con 2 filamentos p. sup.
Al tener 27 cm de altura h-
car 2 filamentos en virela y
agregar 40p. por manual
pág. 121 de todo listo para
la manga. Cambiar a p. fi-
neca 2 y al completar el di-
grama (78 cm), cortar la he-
bra y lavar.

Definición
Hacer todo aquello que en la receta se indica.

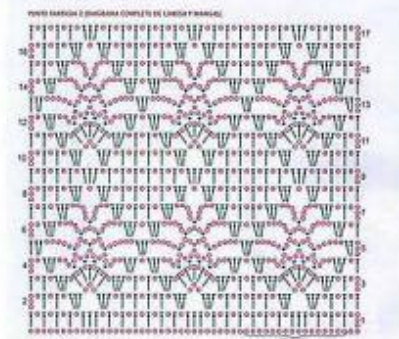
Terminación
Coser la parte superior de las mangas fuera de los hombros, dejando en el centro una abertura de 33 cm para el cuello.

Terminación
Coser la parte superior de las mangas hasta los hombros, dejando en el centro una abertura de 25 cm para el cuello.

- a parte central
- a parte periferica
- a parte central e a parte periferica
- a parte central e a parte periferica
- a parte central e a parte periferica

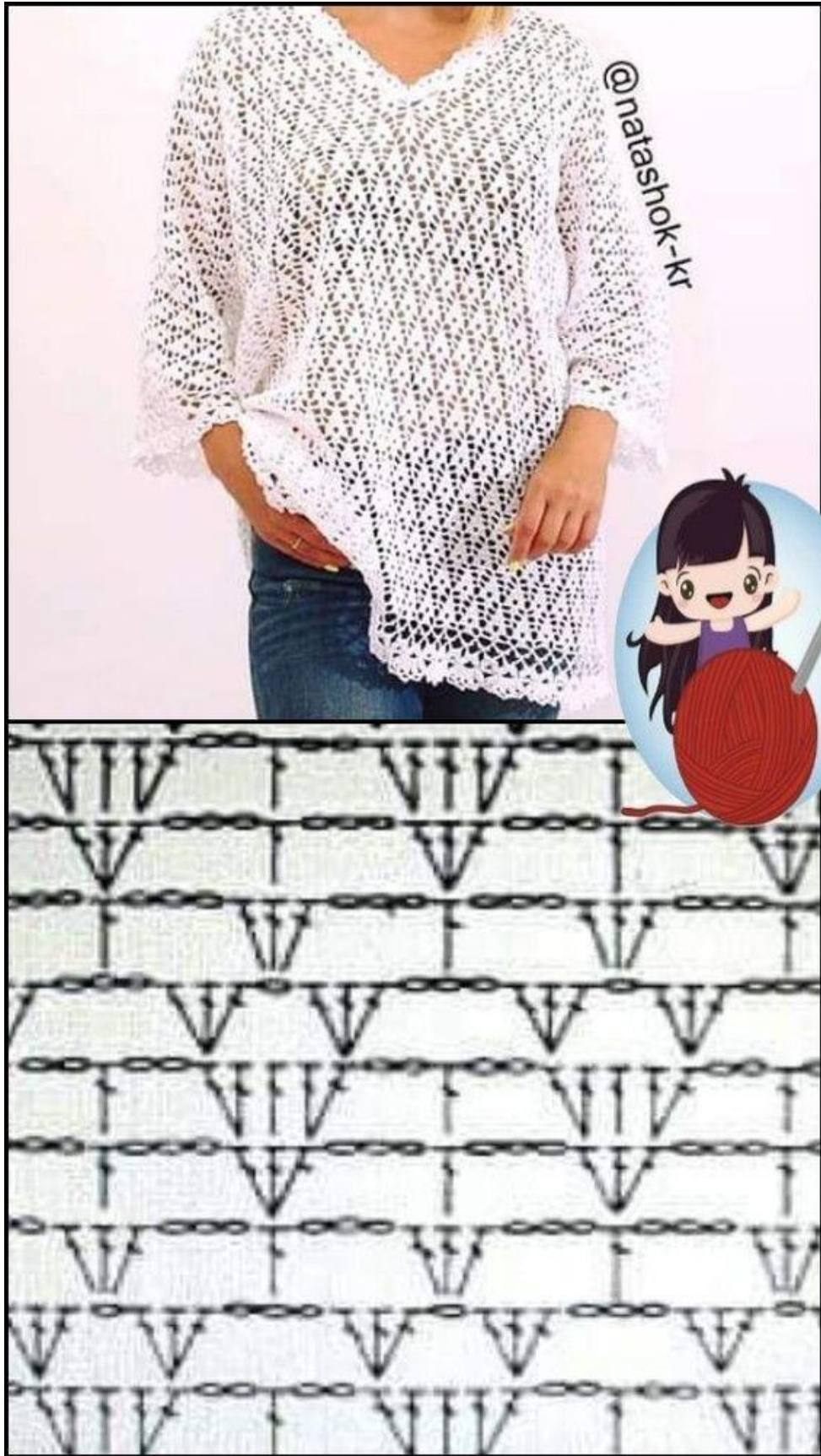


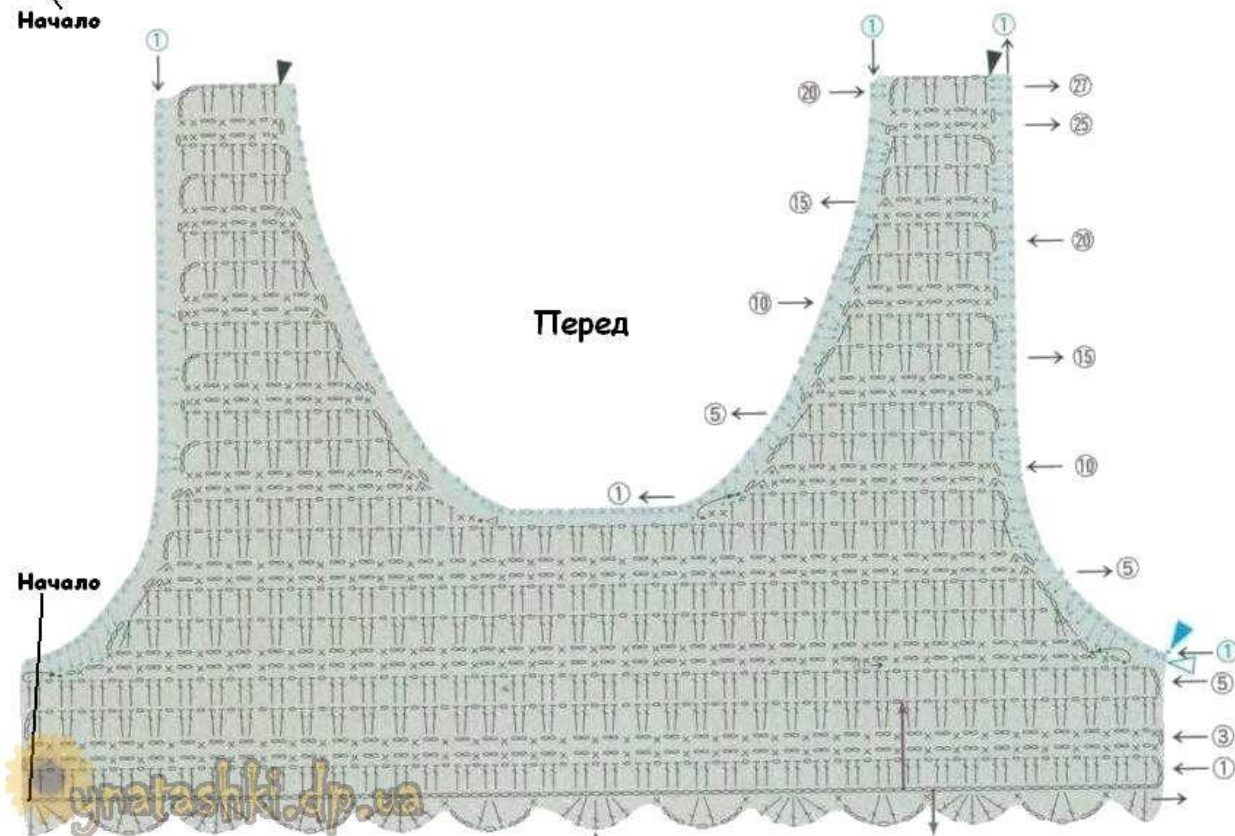
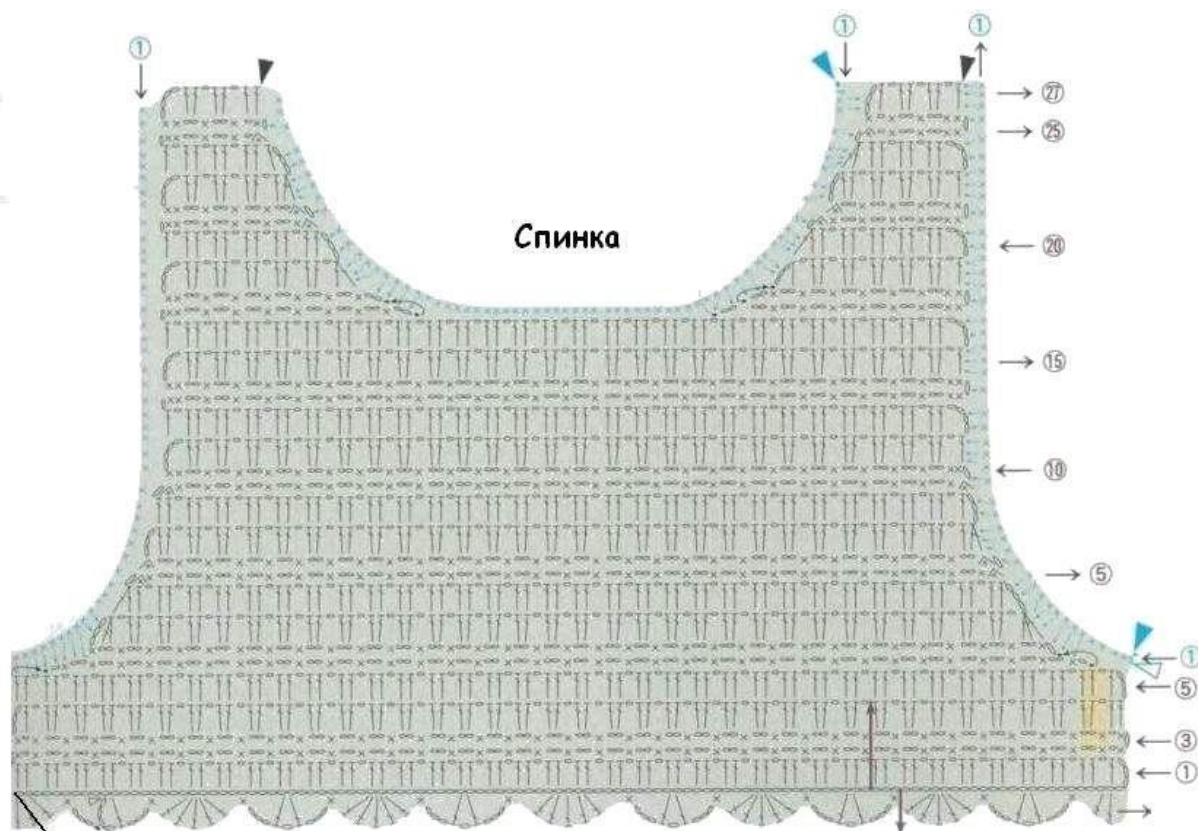
44 SUTTER CON MANGA KIMONO



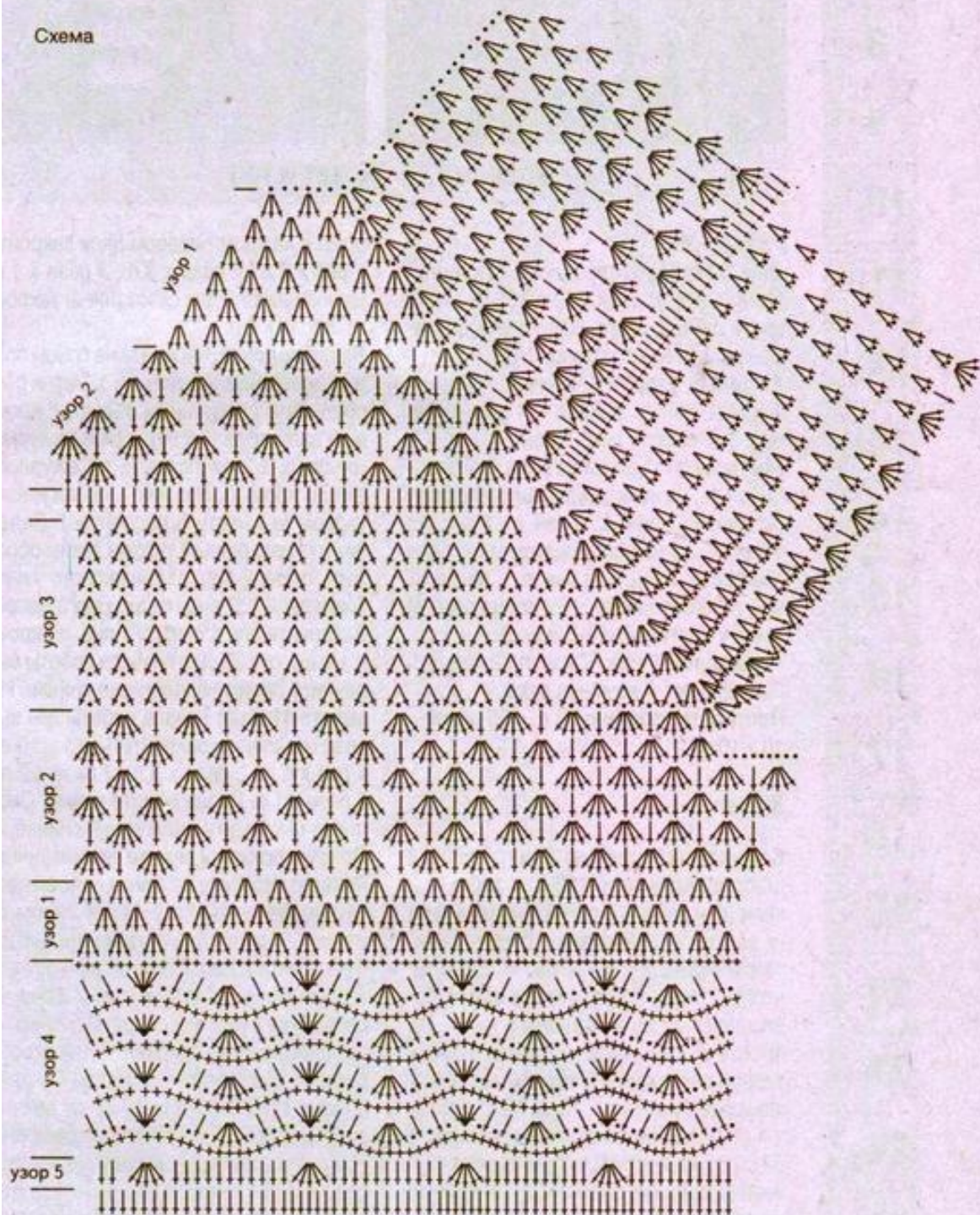
NOTA
Las vigas que tienen un canal en la parte inferior (Fig. 3), son partes que se separan normalmente por dentro de un **pl. cadente** **señalado** y por lo tanto que se desliza por la columna.
Cuando no tienen el canal, no se separa ya, indicio por debajo de la columna o en un punto de base.

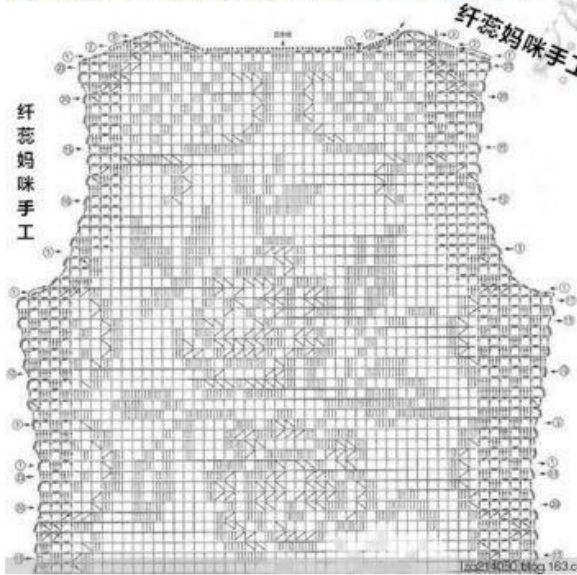
<p>WILKON UTILIZADOS*</p> <p>Insuflado 26, 37, 40, 42, 44, 46, 48, 50, 52, 54, 56, 58, 60, 62, 64, 66, 68, 70, 72, 74, 76, 78, 80, 82, 84, 86, 88, 90, 92, 94, 96, 98, 100, 102, 104, 106, 108, 110, 112, 114, 116, 118, 120, 122, 124, 126, 128, 130, 132, 134, 136, 138, 140, 142, 144, 146, 148, 150, 152, 154, 156, 158, 160, 162, 164, 166, 168, 170, 172, 174, 176, 178, 180, 182, 184, 186, 188, 190, 192, 194, 196, 198, 200, 202, 204, 206, 208, 210, 212, 214, 216, 218, 220, 222, 224, 226, 228, 230, 232, 234, 236, 238, 240, 242, 244, 246, 248, 250, 252, 254, 256, 258, 260, 262, 264, 266, 268, 270, 272, 274, 276, 278, 280, 282, 284, 286, 288, 290, 292, 294, 296, 298, 300, 302, 304, 306, 308, 310, 312, 314, 316, 318, 320, 322, 324, 326, 328, 330, 332, 334, 336, 338, 340, 342, 344, 346, 348, 350, 352, 354, 356, 358, 360, 362, 364, 366, 368, 370, 372, 374, 376, 378, 380, 382, 384, 386, 388, 390, 392, 394, 396, 398, 400, 402, 404, 406, 408, 410, 412, 414, 416, 418, 420, 422, 424, 426, 428, 430, 432, 434, 436, 438, 440, 442, 444, 446, 448, 450, 452, 454, 456, 458, 460, 462, 464, 466, 468, 470, 472, 474, 476, 478, 480, 482, 484, 486, 488, 490, 492, 494, 496, 498, 500, 502, 504, 506, 508, 510, 512, 514, 516, 518, 520, 522, 524, 526, 528, 530, 532, 534, 536, 538, 540, 542, 544, 546, 548, 550, 552, 554, 556, 558, 560, 562, 564, 566, 568, 570, 572, 574, 576, 578, 580, 582, 584, 586, 588, 590, 592, 594, 596, 598, 600, 602, 604, 606, 608, 610, 612, 614, 616, 618, 620, 622, 624, 626, 628, 630, 632, 634, 636, 638, 640, 642, 644, 646, 648, 650, 652, 654, 656, 658, 660, 662, 664, 666, 668, 670, 672, 674, 676, 678, 680, 682, 684, 686, 688, 690, 692, 694, 696, 698, 700, 702, 704, 706, 708, 710, 712, 714, 716, 718, 720, 722, 724, 726, 728, 730, 732, 734, 736, 738, 740, 742, 744, 746, 748, 750, 752, 754, 756, 758, 760, 762, 764, 766, 768, 770, 772, 774, 776, 778, 780, 782, 784, 786, 788, 790, 792, 794, 796, 798, 800, 802, 804, 806, 808, 810, 812, 814, 816, 818, 820, 822, 824, 826, 828, 830, 832, 834, 836, 838, 840, 842, 844, 846, 848, 850, 852, 854, 856, 858, 860, 862, 864, 866, 868, 870, 872, 874, 876, 878, 880, 882, 884, 886, 888, 890, 892, 894, 896, 898, 900, 902, 904, 906, 908, 910, 912, 914, 916, 918, 920, 922, 924, 926, 928, 930, 932, 934, 936, 938, 940, 942, 944, 946, 948, 950, 952, 954, 956, 958, 960, 962, 964, 966, 968, 970, 972, 974, 976, 978, 980, 982, 984, 986, 988, 990, 992, 994, 996, 998, 1000, 1002, 1004, 1006, 1008, 1010, 1012, 1014, 1016, 1018, 1020, 1022, 1024, 1026, 1028, 1030, 1032, 1034, 1036, 1038, 1040, 1042, 1044, 1046, 1048, 1050, 1052, 1054, 1056, 1058, 1060, 1062, 1064, 1066, 1068, 1070, 1072, 1074, 1076, 1078, 1080, 1082, 1084, 1086, 1088, 1090, 1092, 1094, 1096, 1098, 1100, 1102, 1104, 1106, 1108, 1110, 1112, 1114, 1116, 1118, 1120, 1122, 1124, 1126, 1128, 1130, 1132, 1134, 1136, 1138, 1140, 1142, 1144, 1146, 1148, 1150, 1152, 1154, 1156, 1158, 1160, 1162, 1164, 1166, 1168, 1170, 1172, 1174, 1176, 1178, 1180, 1182, 1184, 1186, 1188, 1190, 1192, 1194, 1196, 1198, 1200, 1202, 1204, 1206, 1208, 1210, 1212, 1214, 1216, 1218, 1220, 1222, 1224, 1226, 1228, 1230, 1232, 1234, 1236, 1238, 1240, 1242, 1244, 1246, 1248, 1250, 1252, 1254, 1256, 1258, 1260, 1262, 1264, 1266, 1268, 1270, 1272, 1274, 1276, 1278, 1280, 1282, 1284, 1286, 1288, 1290, 1292, 1294, 1296, 1298, 1300, 1302, 1304, 1306, 1308, 1310, 1312, 1314, 1316, 1318, 1320, 1322, 1324, 1326, 1328, 1330, 1332, 1334, 1336, 1338, 1340, 1342, 1344, 1346, 1348, 1350, 1352, 1354, 1356, 1358, 1360, 1362, 1364, 1366, 1368, 1370, 1372, 1374, 1376, 1378, 1380, 1382, 1384, 1386, 1388, 1390, 1392, 1394, 1396, 1398, 1400, 1402, 1404, 1406, 1408, 1410, 1412, 1414, 1416, 1418, 1420, 1422, 1424, 1426, 1428, 1430, 1432, 1434, 1436, 1438, 1440, 1442, 1444, 1446, 1448, 1450, 1452, 1454, 1456, 1458, 1460, 1462, 1464, 1466, 1468, 1470, 1472, 1474, 1476, 1478, 1480, 1482, 1484, 1486, 1488, 1490, 1492, 1494, 1496, 1498, 1500, 1502, 1504, 1506, 1508, 1510, 1512, 1514, 1516, 1518, 1520, 1522, 1524, 1526, 1528, 1530, 1532, 1534, 1536, 1538, 1540, 1542, 1544, 1546, 1548, 1550, 1552, 1554, 1556, 1558, </p>
--



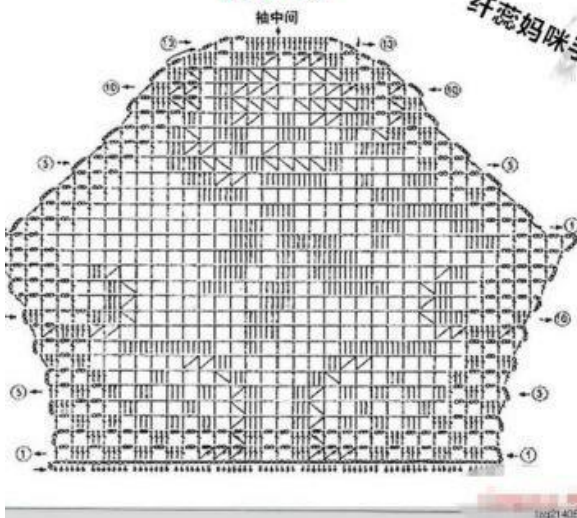


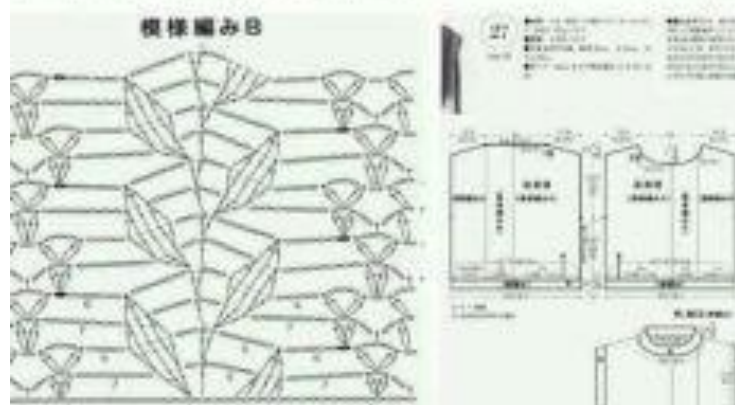
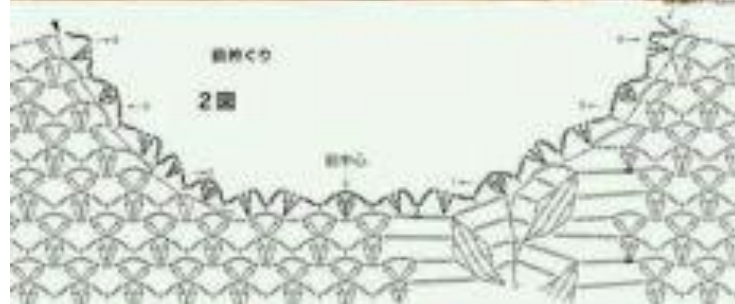
Схема





袖片图解





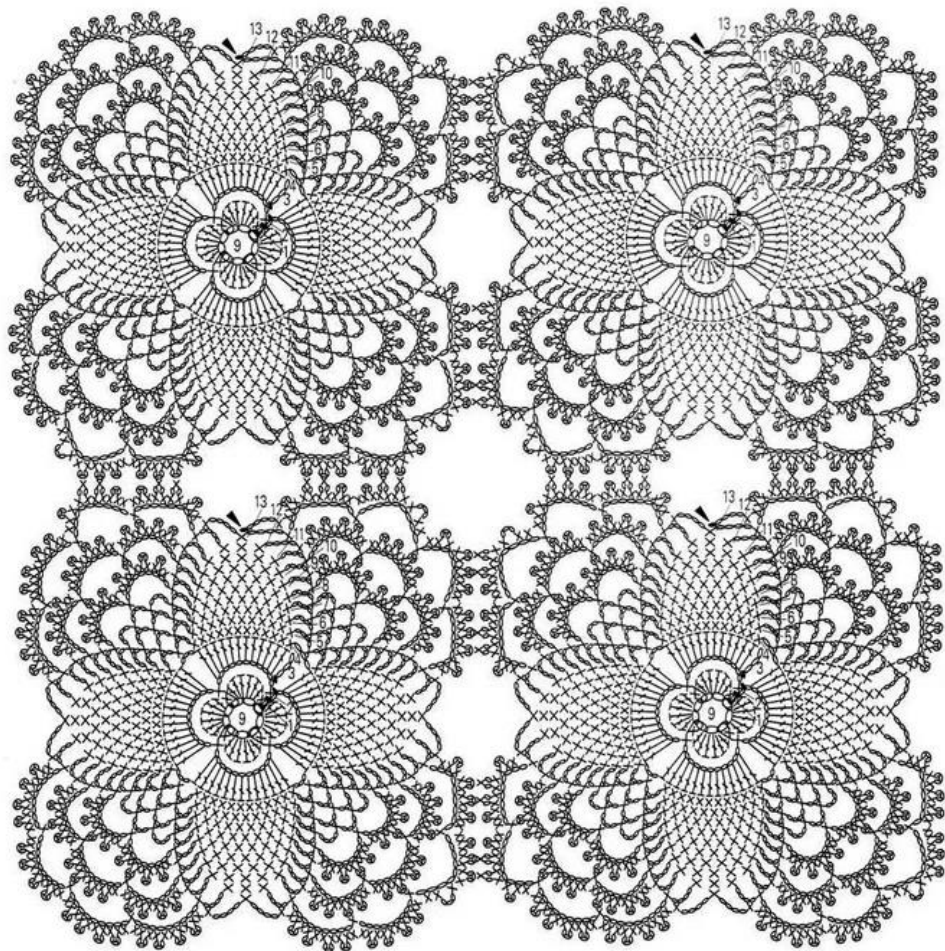




Схема 1

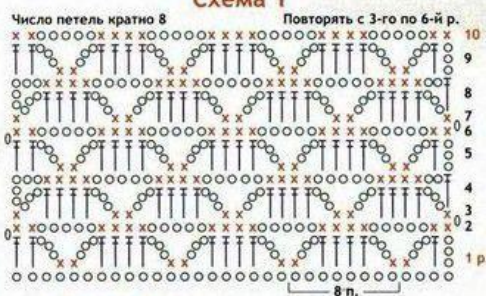


Схема 2

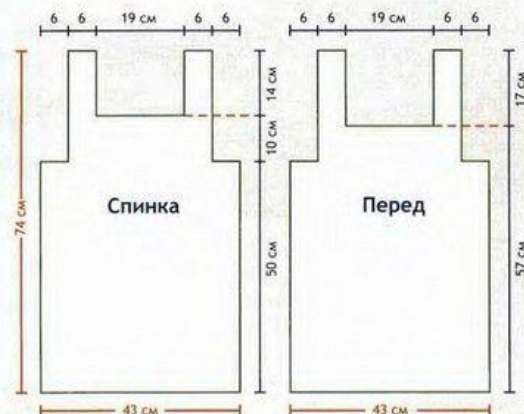


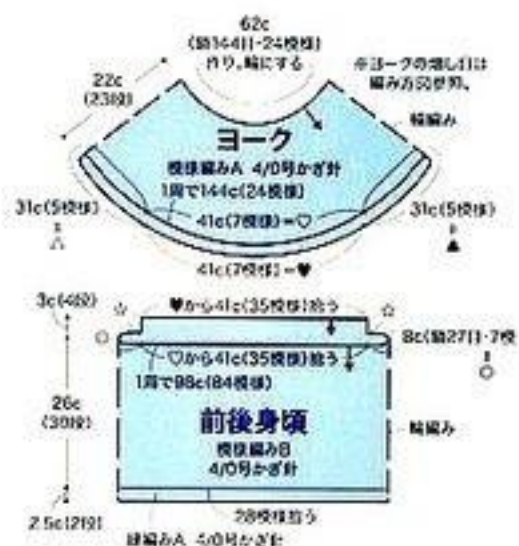
Усл. обозн.

= соедин. ст.

o = в. п., • = в. п. подъема или начало

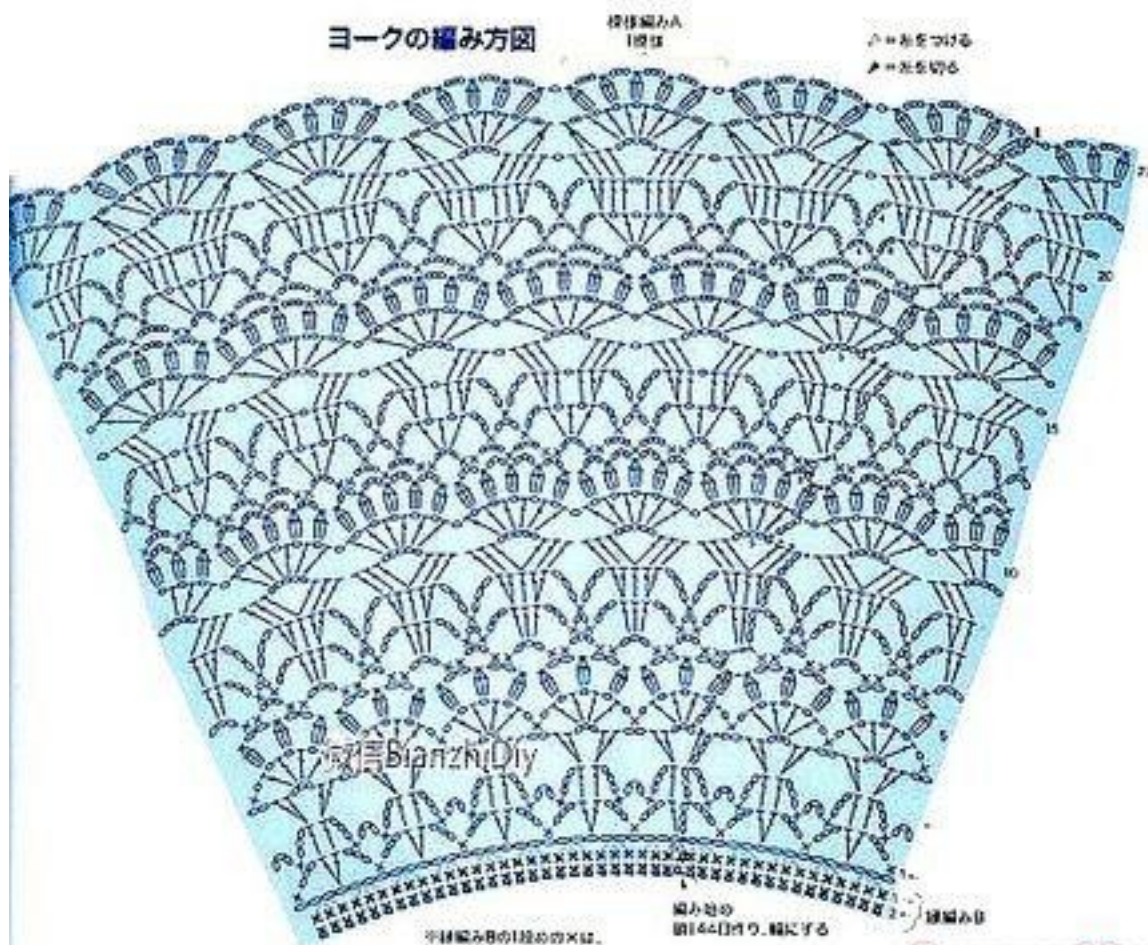
x = ст. б/н, t = ст. с/н, o = пико

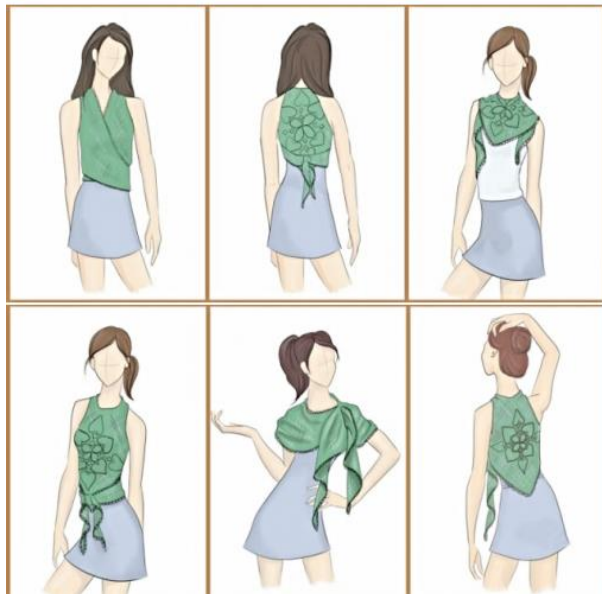


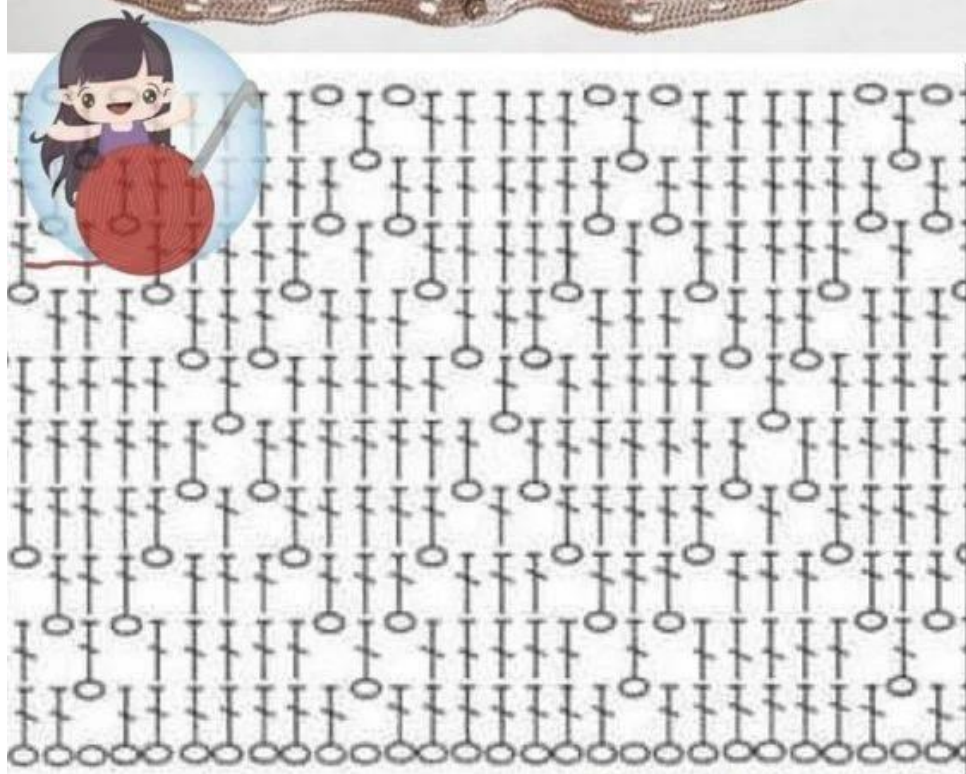


様1作る

ヨークの編み方図







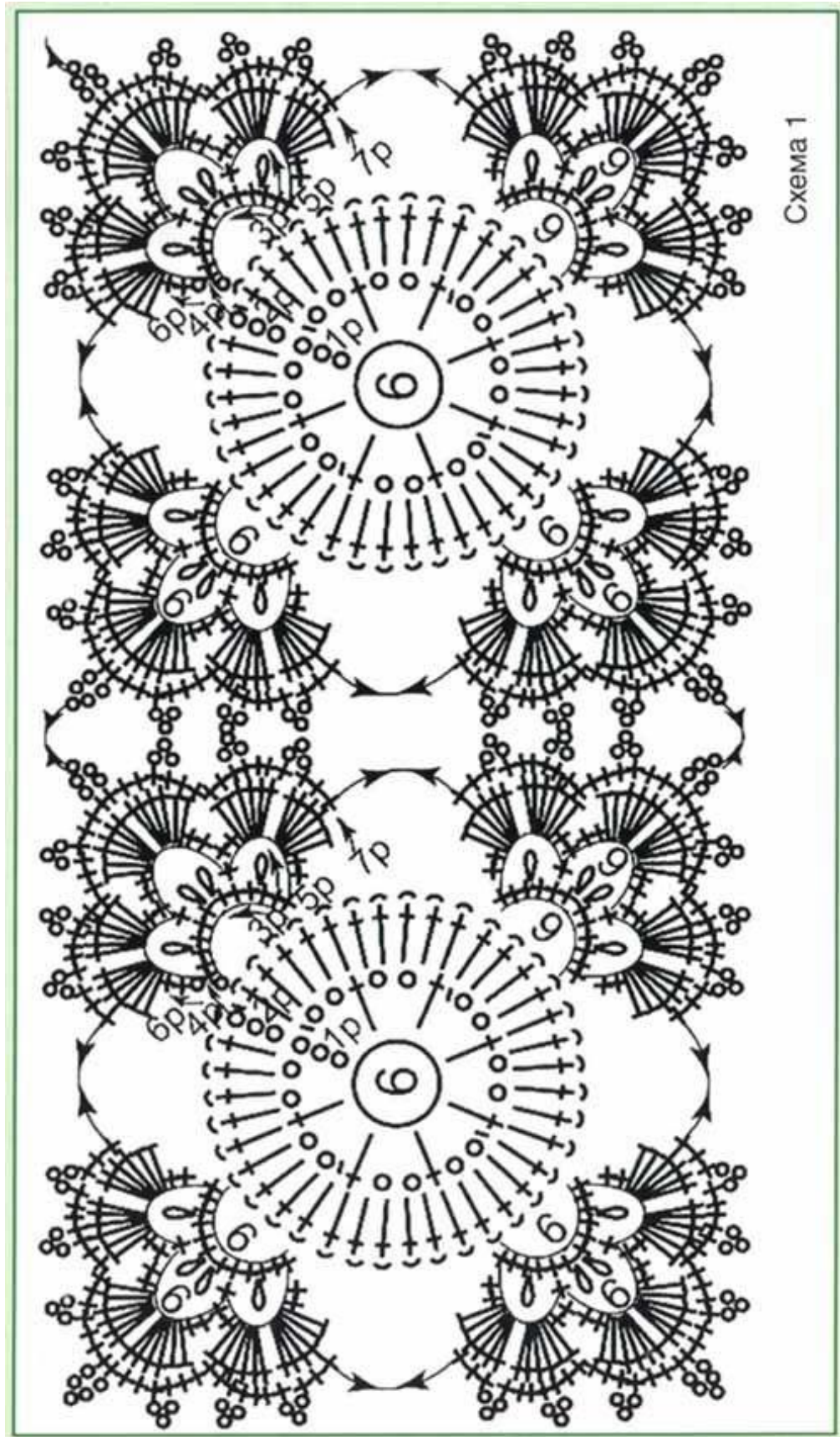
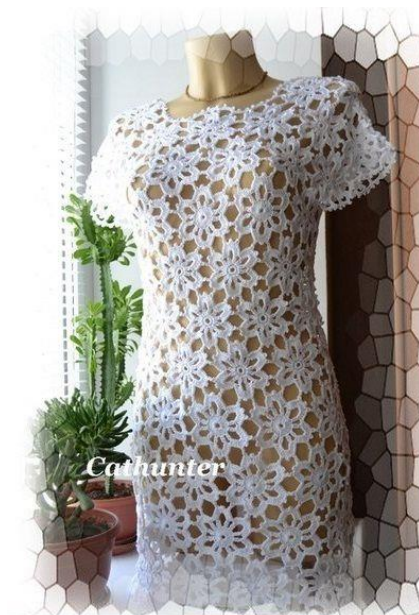


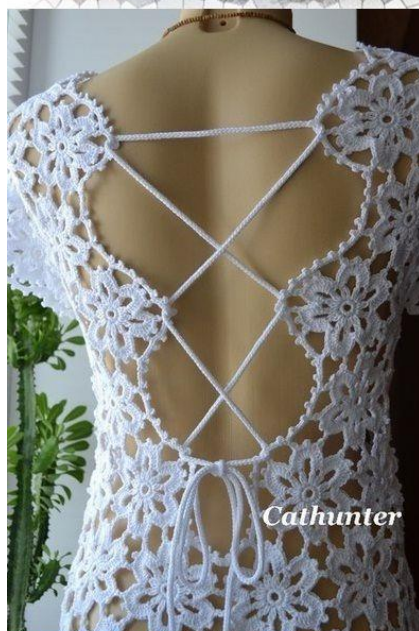
Схема 1



Cathunter



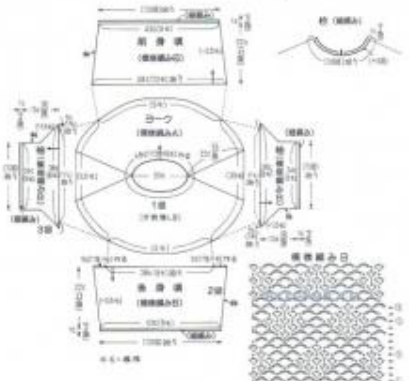
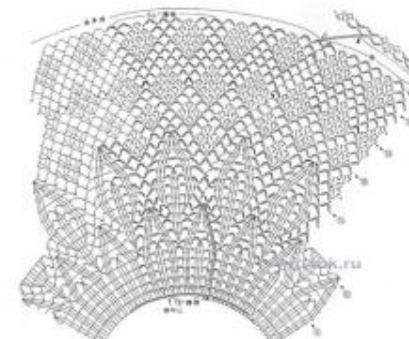
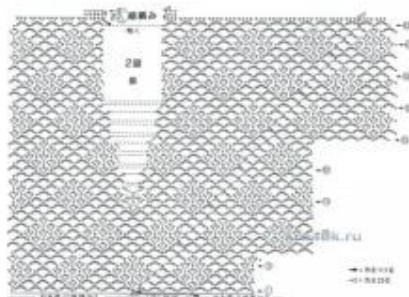
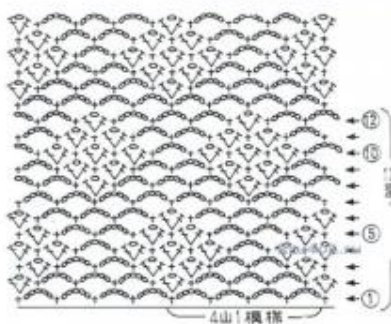
Мама и Малыш



Cathunter

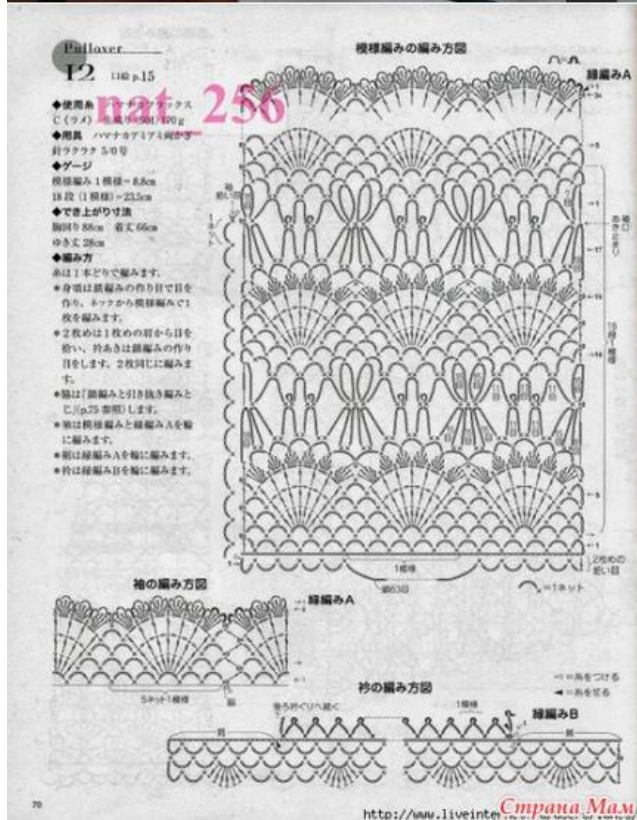


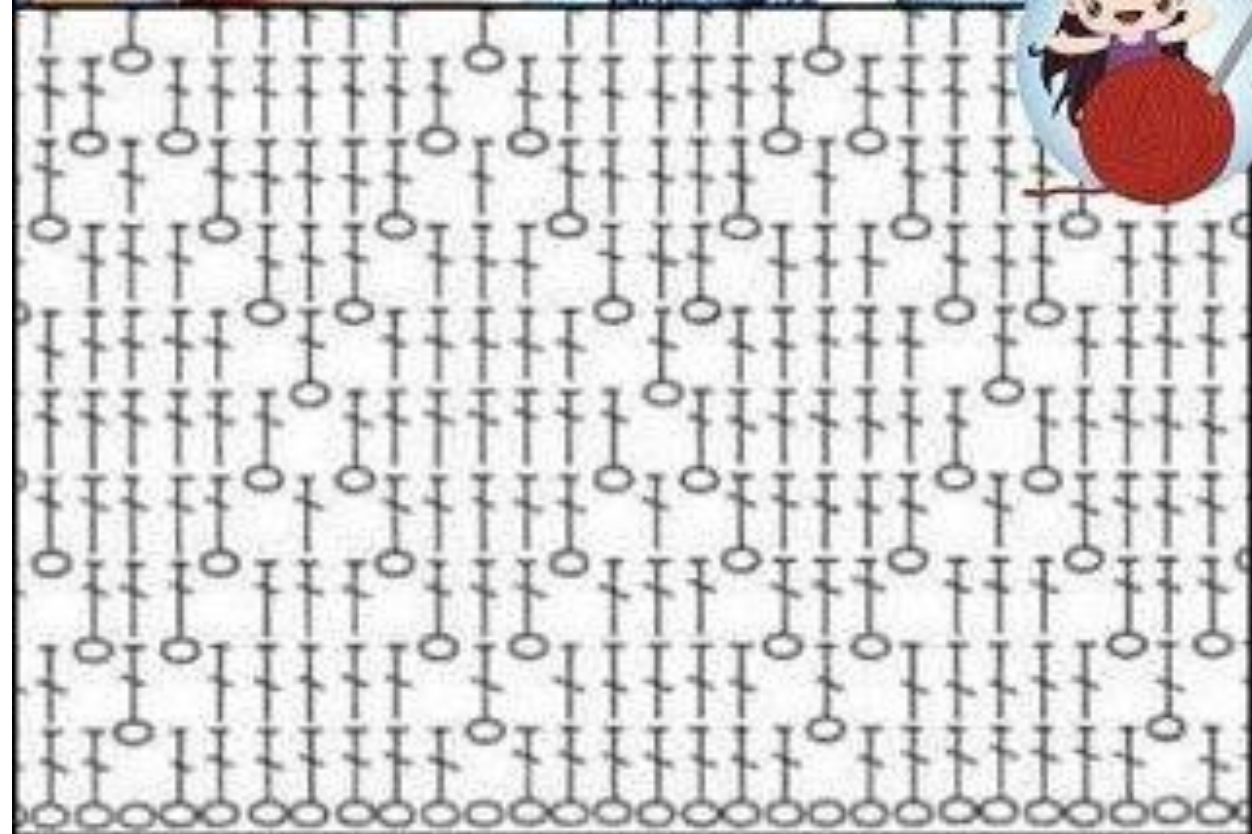
Cathunter



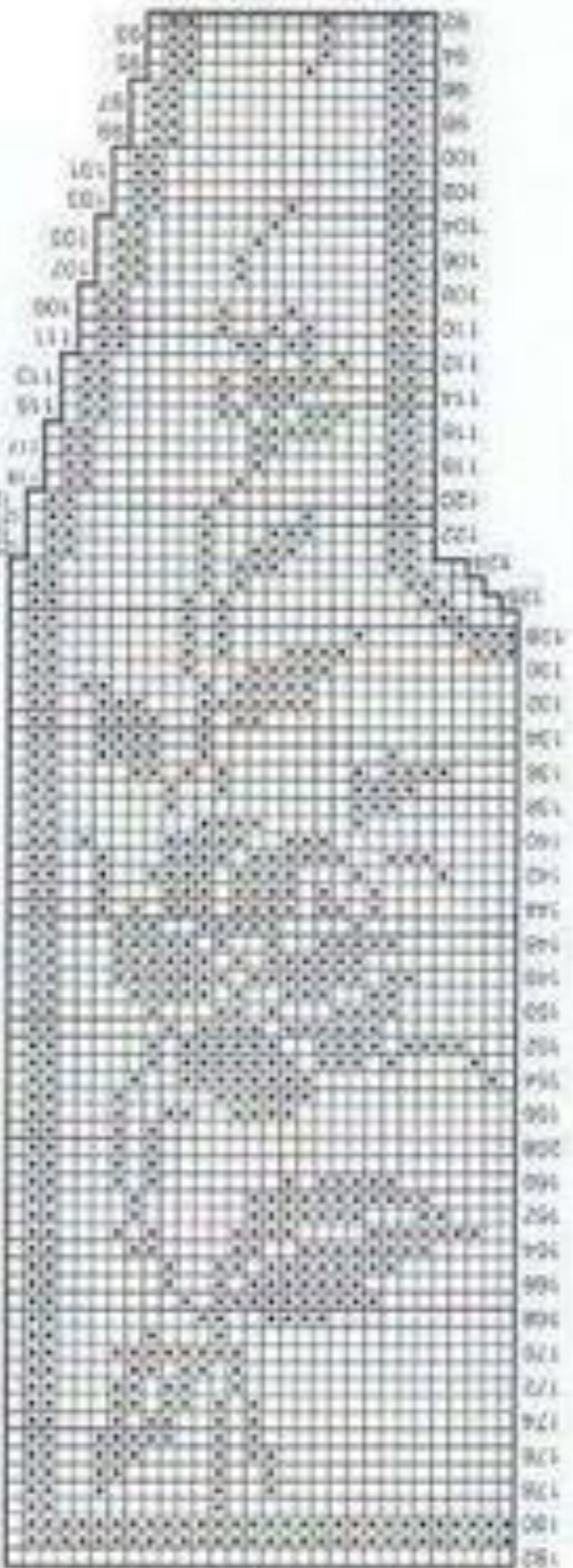


Страна Мам





LEFT FRONT



RIGHT FRONT

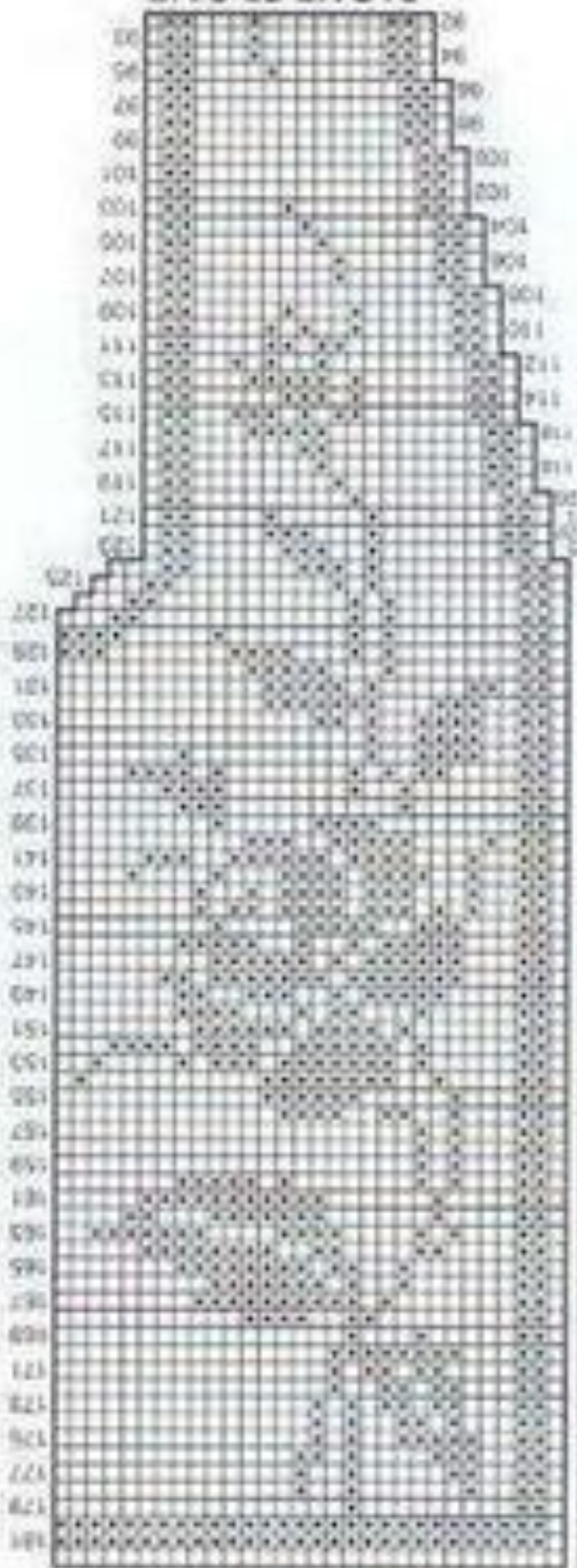




Gráfico das costas

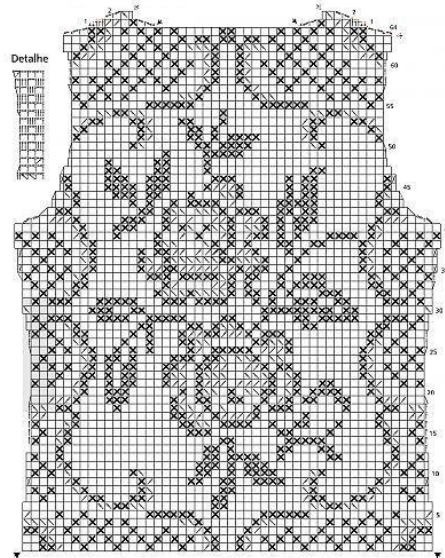


Gráfico do decote da frente

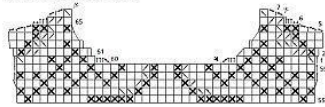


Gráfico da manga

